

# *Memoria de la*



## *Año 2016*



SERVICIO DE SALUD  
DEL PRINCIPADO DE ASTURIAS  
GERENCIA ÁREA SANITARIA IV

HOSPITAL UNIVERSITARIO CENTRAL DE ASTURIAS



**MEMORIA DE LA COMISION DE DOCENCIA DEL**  
**HOSPITAL UNIVERSITARIO CENTRAL DE ASTURIAS**  
**AÑO 2016**

<b>AUTORES</b>	<b>REVISORES</b>	<b>APROBADA</b>
J. Bernardino Díaz López Lucía Fernández Suárez Ángeles Reguera Bermejo	Comisión de Docencia	Comisión de Docencia
Fecha: abril 2017	Fecha: abril 2017	Fecha: 26 de abril 2017 (acta nº 4)



## **ÍNDICE:**

<b>A).- INTRODUCCIÓN:</b>	<b>4</b>
<b>B).- ORGANIZACIÓN:</b>	<b>5</b>
1. Organigrama.	5
2. Composición de la Comisión de Docencia.	6
3. Unidades Docentes Acreditadas.	7
4. Tutores de residentes.	9
5. Incidencias.	12
6. Indicadores.	12
<b>C).- RESIDENTES:</b>	<b>15</b>
1. Plazas Acreditadas y Ofertadas	15
2. Residentes en Formación	16
3. Residentes terminan especialidad	18
4. Incidencias	24
5. Indicadores	25
<b>D).- PROCESO DE EVALUACIÓN DE RESIDENTES:</b>	<b>30</b>
1. Comité de Evaluación.	30
2. Resultados globales.	31
3. Residentes finalizan.	32
4. Incidencias.	33
5. Indicadores.	33



<b>E).- ROTACIONES:</b>	<b>40</b>
1. Calendario de Rotaciones Residentes 1º y 2º año.	40
2. Rotaciones de nuestros residentes en otros centros.	46
3. Rotaciones de residentes de otros centros.	50
4. Colaboraciones docentes con otros Centros	53
5. Incidencias.	54
6. Indicadores.	54
<b>F).- ACTIVIDADES DE LA COMISIÓN DE DOCENCIA:</b>	<b>55</b>
1. Reuniones ordinarias y extraordinarias.	55
2. Reuniones Generales Tutores, Residentes, Jª Estudio y Gerencia.	56
3. I Jornada de Puertas Abiertas HUCA	57
4. Actos de Acogida, Despedida y Reunión de Residentes HUCA.	61
5. Cursos del Programa de Formación Transversal..	71
6. Sesiones Generales.	72
7. Elecciones Vocales CNE	72
8. Incidencias.	73
9. Indicadores.	73
<b>G).- GESTIÓN DOCENTE:</b>	<b>74</b>
1. Indicadores de la situación actual de la docencia.	74
2. Cumplimiento de los Objetivos marcados para el 2015.	78
3. Objetivos de la Comisión de Docencia para el año 2016.	78



## A). INTRODUCCIÓN

La Comisión de Docencia es el órgano colegiado de la estructura docente del Hospital, acreditado para la formación sanitaria especializada y extiende sus competencias a todas las Unidades Docentes del Centro que imparten formación sanitaria especializada. La Comisión de Docencia actúa bajo la dependencia de la Dirección Gerencia.

La Ley 44/2003 de 21 de noviembre, de ordenación de las profesiones sanitarias, en el Capítulo III de su Título II, relativo a la formación sanitaria especializada en Ciencias de la Salud, considera a las Comisiones de Docencia órganos esenciales de dicho sistema formativo, en las que necesariamente estarán representados los tutores de la formación y los residentes, y le atribuye unas funciones en su artículo 27.

El Real Decreto 183/2008 desarrolla dichas funciones, y en su capítulo III, artículo 8, define a las Comisiones de Docencia como órganos colegiados a los que corresponde organizar la formación, supervisar su aplicación práctica y controlar el cumplimiento de los objetivos previstos en los programas formativos de las distintas especialidades en Ciencias de la Salud.

En la Orden SCO/581/2008 de 22 de febrero, se fijan los criterios generales relativos a la composición y funciones de las Comisiones de Docencia.

La Comisión de Docencia se regirá por la legislación vigente estatal y autonómica. El Reglamento de Funcionamiento interno de la Comisión de Docencia del HUCA fue aprobado en Comisión de Dirección Institucional del HUCA el 7 de Marzo de 2012. Así mismo, el Plan de Gestión de la Calidad Docente Formación Sanitaria Especializada del HUCA ha sido ratificado por la Dirección/Gerencia el 28 de octubre de 2016 y validado por la Comunidad Autónoma el 7 de noviembre de 2016.

La Comisión de Docencia se reúne de manera ordinaria habitualmente el tercer o cuarto miércoles de cada mes, a excepción de los meses de vacaciones.

A lo largo del año 2016 se han realizado 8 reuniones, con la elaboración de las correspondientes Actas.

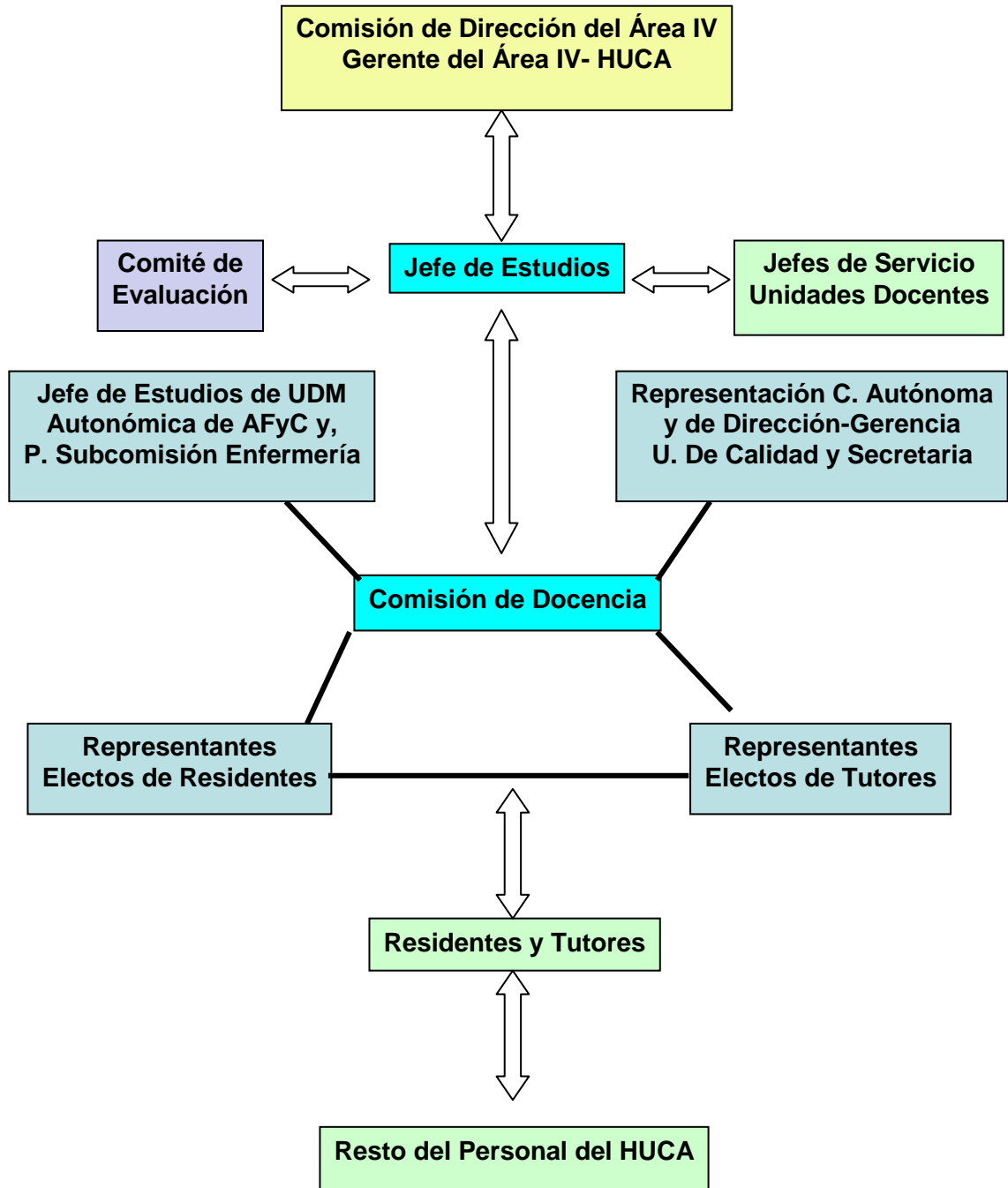
Ubicación y Contacto: La Secretaría de la Comisión de Docencia se encuentra ubicada en la planta N - 1, Despacho A 1.31.

Teléfono: 985-10-79-71 directo. Internos: 37971 – 36845. e-mail: [invdoc@hca.es](mailto:invdoc@hca.es)



## B). ORGANIZACIÓN:

### 1. Organigrama:





## 2. Composición de la Comisión de Docencia Año 2016:

<b><u>PRESIDENTE:</u></b> D. J. Bernardino Díaz López	<b><u>SERVICIO</u></b> M. Interna
<b><u>VICEPRESIDENTE:</u></b> D. Julián Rodríguez Suárez	Pediatría
<b><u>DIRECTOR ATENCIÓN SANITARIA Y SALUD PÚBLICA:</u></b> D. José Fernández Díaz	Gerencia Área IV
<b><u>COORDINADOR DE CALIDAD:</u></b> D. Laureano Alonso Calo	U. Calidad
<b><u>VOCAL CC. AA.:</u></b> D. J. Vicente García González	Consejería Sanidad
<b><u>JEFE DE ESTUDIOS DE LA UDM de AF y C:</u></b> D <sup>a</sup> . Covadonga López Truebano	SESPA
<b><u>VOCAL SUBCOMISION DE ENFERMERIA:</u></b> D <sup>a</sup> . M <sup>a</sup> . Dolores García Corte	Enfermería
<b><u>SECRETARIA:</u></b> D <sup>a</sup> . Yolanda Valcárcel Alvarez	Enfermería
<b><u>VOCALES TUTORES:</u></b> D <sup>a</sup> . Clara Martin Muñiz D. Cesar Bazo Canelón D <sup>a</sup> . Carmen García Bernardo D. Gonzalo Anes González	C. Plástica Urgencias C. General Radiología
<b><u>VOCALES M. I. R.:</u></b> D <sup>a</sup> . Isabel Cuervo-Arango H. hasta mayo 2016 D. David Bonilla Diez hasta mayo 2016 D <sup>a</sup> Irene García Martínez hasta mayo de 2016 D <sup>a</sup> . Sara Gálvez García D <sup>a</sup> Sara Domínguez Bengoa D. Pablo Alvarez-Buylla Fernández desde Septiembre D. Omar D. Rodríguez Fonseca desde Septiembre D <sup>a</sup> Rebeca Lorca Gutiérrez desde Septiembre	Neurocirugía Traumatología C. Plástica Radiología C. Plástica C. Plástica M. Nuclear Cardiología
<b><u>SECRETARIA ADMINISTRATIVA:</u></b> D <sup>a</sup> . Ángeles Reguera Bermejo D <sup>a</sup> . Lucía Fernández Suárez	

Dirección: N-1, S2 Despacho A 1.31.



### **3.- Unidades Docentes Acreditadas Dependientes de la Comisión de Docencia del HUCA (39, una multiprofesional: 40 especialidades).**

<b><u>UNIDAD DOCENTE</u></b>	<b><u>AÑOS ESPECIALIDAD</u></b>
Alergología	4 AÑOS
Anatomía Patológica	4 AÑOS
Anestesiología y Reanimación	4 AÑOS
Angiología y Cirugía Vascul ar	5 AÑOS
Aparato Digestivo	4 AÑOS
Bioquímica Clínica	4 AÑOS
Cardiología	5 AÑOS
Cirugía Cardiaca	5 AÑOS
Cirugía General	5 AÑOS
Cirugía Oral y Maxilofacial	5 AÑOS
Cirugía Ortopédica y Traumatología	5 AÑOS
Cirugía Pediátrica	5 AÑOS
Cirugía Plástica y Reparadora	5 AÑOS
Cirugía Torácica	5 AÑOS
Dermatología	4 AÑOS
Endocrinología	4 AÑOS
Farmacia Hospitalaria	4 AÑOS
Hematología	4 AÑOS
Inmunología	4 AÑOS
Medicina Física y Rehabilitación	4 AÑOS
Medicina Intensiva	5 AÑOS
Medicina Interna	5 AÑOS



Medicina Nuclear		4 AÑOS
Microbiología y Parasitología		4 AÑOS
Nefrología		4 AÑOS
Neumología		4 AÑOS
Neurocirugía		5 AÑOS
Neurofisiología Clínica		4 AÑOS
Neurología		4 AÑOS
Obstetricia y Ginecología		4 AÑOS
Oftalmología		4 AÑOS
Oncología Médica		5 AÑOS
Oncología Radioterápica		4 AÑOS
Otorrinolaringología		4 AÑOS
Multiprofesional de Pediatría	MIR	4 AÑOS
“ “ “ “	EIR	2 AÑOS
Radiofísica Hospitalaria		3 AÑOS
Radiodiagnóstico		4 AÑOS
Reumatología		4 AÑOS
Urología		5 AÑOS

Otras Unidades Docentes con residentes adscritos al HUCA, son:

- 1.- Unidad Docente Multiprofesional de A. F. y Comunitaria.
- 2.- Unidad Docente de M. del Trabajo.
- 3.- Unidad Docente Multiprofesional de Salud Mental.
- 4.- Unidad Docente de Enfermería Obstétrico y Ginecológico.
- 5.- La Unidad Docente Multiprofesional de Geriatria cuenta con la colaboración docente de Cardiología, Endocrinología, Neurología y Urgencias del HUCA. Sus residentes son acogidos y despedidos en los actos organizados por la Comisión de Docencia del HUCA.



**4. Tutores de Residentes.** Total 92 (incluidos tutores HUCA de UDM MF y C, M. del Trabajo y EIR Obstetricia-Ginecología)

**NOMBRE Y APELLIDOS**

**SERVICIO**

D <sup>a</sup> . Ana M <sup>a</sup> Beristáin Urquiza	Alergología.
D <sup>a</sup> . Blanca Vivanco Allende	A. Patológica.
D <sup>a</sup> . Verónica Blanco Lorenzo	A. Patológica.
D <sup>a</sup> . Rosa A. Álvarez Fernández	Anestesia.
D <sup>a</sup> . Raquel García Pelaz	Anestesia.
D <sup>a</sup> . Lorena Varela Rodríguez	Anestesia.
D. David Fernández Del Valle	Anestesia.
D <sup>a</sup> . Mónica García Pandavenes	Angiología y C. Vascular
D <sup>a</sup> . Noelia Avello Llano	Bioquímica.
D <sup>a</sup> . Belén Prieto García	Bioquímica.
D. José M. García Ruíz	Cardiología
D. Pablo Avanzas Fernández	Cardiología
D <sup>a</sup> . Laura García Pérez	Cardiología
D <sup>a</sup> . Cecilia Corros Vicente	Cardiología
D. Carlos Morales Pérez	C. Cardiaca
D. José A. Álvarez Pérez	C. General
D. José C. Fernández Fernández	C. General
D <sup>a</sup> . Amaya Rizzo Ramos	C. General
D <sup>a</sup> . Carmen García Bernardo	C. General
D. Álvaro Fernández del Valle	C. Oral y Maxilofacial
D. José M <sup>a</sup> . Fernández –Valdés Fernández	C. O. y Traumatología
D. Javier Gosálbez García	C. O. y Traumatología
D <sup>a</sup> . Ángela Gómez Farpón	C. Pediátrica
D <sup>a</sup> . Clara Martín Muñiz	C. Plástica
D <sup>a</sup> . M <sup>a</sup> . Susana Carnero López	C. Plástica
D. Francisco J. Aragón Valverde	C. Torácica
D. Cayetana Maldonado Seral	Dermatología
D. Pablo Coto Segura	Dermatología



D <sup>a</sup> . Maria Varela Calvo	Digestivo
D <sup>a</sup> . M <sup>a</sup> Eugenia Lauret Braña	Digestivo
D <sup>a</sup> . Isabel Pérez Martínez	Digestivo
D. Francisco Villazón González	Endocrinología
D <sup>a</sup> Cecilia Sánchez Ragnarsson	Endocrinología
D <sup>a</sup> . Lucia Velasco Rocés	Farmacia
D. Miguel Alaguero Calero	Farmacia
D <sup>a</sup> . Beatriz Gómez García	Ginecología
D <sup>a</sup> . Laura Rebeca Lucio Gonzalez	Ginecología
D. Francisco Moreno Calvo	Ginecología
D <sup>a</sup> . Cristina Cordero Bernardo	EIR – Ginecología
D <sup>a</sup> . Rosario Santamarta Martínez	EIR - Ginecología
D <sup>a</sup> . Concepción Trillo Álvarez	EIR - Ginecología
D <sup>a</sup> . M <sup>a</sup> . Ángeles Fernández Rodríguez	Hematología
D. Enrique Colado Varela	Hematología
D <sup>a</sup> . Rebeca Alonso Arias	Inmunología
D. José Juan Gil Román	M. Familiar y C.
D. José Manuel Maújo Fernández	M. Familiar y C.
D. Cesar Bazó Canelón	M. familiar y C.
D. Pablo Rubianes Fernández	M. Familiar y C.
D <sup>a</sup> . Yolanda Valcárcel Álvarez	EIR M. Familiar y C.
D. José A. Fidalgo González	M. Física y Rehabilitación
D. Manuel Bea Muñoz	M. Física y Rehabilitación
D <sup>a</sup> . Brígida Quindós Fernández	M. Intensiva
D <sup>a</sup> . Clementina Calleja Rodríguez	M. Intensiva
D <sup>a</sup> . Carlota Argüello Martín	M. Interna
D <sup>a</sup> Maria Rodriguez Junquera	M. Interna
D <sup>a</sup> . Belén Fernández Llana	M. Nuclear
D. Joaquín Moro Álvarez	M. Trabajo
D. Mauricio Telenti Asensio	Microbiología
D <sup>a</sup> . Minerva Rodríguez García	Nefrología
D. Natalia Ridaó Cano	Nefrología



<b>D. Ramón Fernández Álvarez</b>	<b>Neumología</b>
<b>D. Francisco J. Rodríguez Jerez</b>	<b>Neumología</b>
<b>D<sup>a</sup> Marta M<sup>a</sup> García Clemente</b>	<b>Neumología</b>
<b>D. Julio Gutiérrez Morales</b>	<b>Neurocirugía</b>
<b>D. Jesús González Rato</b>	<b>Neurofisiología C.</b>
<b>D. Cesar Ramón Carbajo</b>	<b>Neurología</b>
<b>D<sup>a</sup>. Lorena Benavente Fernández</b>	<b>Neurología</b>
<b>D. Samuel Laria Blanco</b>	<b>Oftalmología</b>
<b>D<sup>a</sup> Ana Señaris Gonzalez</b>	<b>Oftalmología</b>
<b>D<sup>a</sup>. Isabel Palacio Vázquez</b>	<b>O. Médica</b>
<b>D<sup>a</sup>. María Luque Cabal</b>	<b>O. Médica</b>
<b>D<sup>a</sup>. Rocío Martínez Gutiérrez</b>	<b>O. Radioterápica</b>
<b>D. Fernando López Álvarez</b>	<b>O. R. L.</b>
<b>D. Cesar Antonio Alvarez Marcos</b>	<b>O. R. L.</b>
<b>D. Jose Ramón Gutiérrez Martínez</b>	<b>Pediatría</b>
<b>D. Julián Rodríguez Suárez</b>	<b>Pediatría</b>
<b>D<sup>a</sup>. Belén Fernández Colomer</b>	<b>Pediatría</b>
<b>D. Andrés Concha Torre</b>	<b>Pediatría</b>
<b>D<sup>a</sup>. Agustina Alonso Álvarez</b>	<b>Pediatría</b>
<b>D<sup>a</sup>. Dolores García Corte</b>	<b>EIR - Pediatría</b>
<b>D<sup>a</sup>. Ana Belén Diez</b>	<b>EIR - Pediatría</b>
<b>D<sup>a</sup>. Lucía Villa Alonso</b>	<b>EIR - Pediatría</b>
<b>D. Francisco J. García Álvarez</b>	<b>EIR - Pediatría</b>
<b>D. Antonio Saiz Ayala</b>	<b>Radiodiagnóstico</b>
<b>D<sup>a</sup>. Susana González Sánchez</b>	<b>Radiodiagnóstico</b>
<b>D. Gonzalo Anes González</b>	<b>Radiodiagnóstico</b>
<b>D<sup>a</sup>. Helena Cigarrán Sexto</b>	<b>Radiodiagnóstico</b>
<b>D<sup>a</sup>. Teresa Monserrat Fuertes</b>	<b>Radiofísica H.</b>
<b>D. Pedro Sánchez Galiano</b>	<b>O. Radioterápica</b> <b>(Ubicado en Radiofísica)</b>
<b>D<sup>a</sup>. Mercedes Alperi López</b>	<b>Reumatología</b>
<b>D. Safwan Escaf Barmadah</b>	<b>Urología</b>
<b>D. Antonio Jalón Monzón</b>	<b>Urología</b>



## 5. Incidencias:

### 5.1 Renuncias/Cambios:

En el Año 2.016 se han producido las siguientes renunciaciones/cambios de Tutores por Servicios:

EIR . Pediatría	1
M. F. y Comunitaria	1
Ginecología	2
O.R.L.	1
Oncología Médica	1
Farmacia	1

### 5.2. Renovaciones:

Así mismo se han producido 7 nombramientos en sustitución de las bajas de los Tutores relacionados en el apartado anterior.

### 5.3 Nuevos Nombramientos

Se ha producido un nuevo nombramiento en el Servicio de Urología pasando a dos tutores

## 6. Indicadores

- 6.1.- Composición Comisión Docencia, adecuada a la norma.  sí/no
- 6.2.- Tiempo de dedicación del Jefe de Estudios: 50% de la jornada laboral.
- 6.3.- Tiempo de dedicación del Vicepresidente de la Comisión: no especificado.
- 6.4- Tiempo de los Tutores no especificado.



6.5.- Cursos Tutores. Organizados por Servicio de Investigación y Gestión del Conocimiento de la Dirección General de Planificación Ordenación e Innovación Sanitarias de la Consejería de Sanidad del Principado de Asturias, se realizó un curso de carácter semipresencial: A) “CURSO DE METODOLOGÍAS DOCENTES, GESTIÓN DE PROGRAMAS Y EVALUACIÓN DE LA FORMACIÓN DE ESPECIALISTAS BASADA EN COMPETENCIAS” Horas totales: 26; horas participación a distancia: 10; horas presenciales: 16. Lugar presencial: IAAP, Fecha inicio: 2 de Mayo 2016, Fecha fin: 25 de Junio 2016, Plataforma Moodle + Presencial 18 y 19 mayo de 2016: De 9 a 14,30 y 16 a 18,30 horas. Plazas para tutores del HUCA 7.

#### 6.6.- Encuesta evaluación de Tutores por los residentes

Dentro de la encuesta de satisfacción, el informe global de los tutores del HUCA se presentó en 2015 en reunión con tutores y jefes de Unidades Docentes y publicado en carpeta nº 8 de la página web de la Comisión de Docencia. En 2016 se envió valoración a cada Unidad Docente del informe específico de cada una de ellas, y con elaboración de resumen de puntos fuertes, débiles y áreas de mejora de las 31 unidades docentes con más de 1 residente y en las que contestaron al menos el 50% de los mismos. Por la opinión unánime y negativa respecto a la función tutorial de una Unidad Docente, se convocó al tutor y jefe de dicha Unidad Docente a reunión conjunta con presencia del Jefe de Estudios, Vicepresidente, Vocal Autónomo y Vocal de Calidad.

6.7– Nº de Residentes por Tutor. Adecuación a la normativa. sí/no (ver especificación en tabla 6.7).



**Tabla 6.7.** Número de Tutores por Residentes y Especialidad 287: 70 = 4,1

<b>ESPECIALIDADES</b>	<b>Nº TOTAL RESIDENTES</b>	<b>Nº TOTAL TUTORES</b>
<b>A. Patológica</b>	<b>5</b>	<b>2</b>
<b>Anestesia</b>	<b>18</b>	<b>4</b>
<b>Angiología y C. V.</b>	<b>4</b>	<b>1</b>
<b>Aparato Digestivo</b>	<b>10</b>	<b>3</b>
<b>Bioquímica</b>	<b>7</b>	<b>2</b>
<b>Cardiología</b>	<b>17</b>	<b>4</b>
<b>C. Cardiovascular</b>	<b>3</b>	<b>1</b>
<b>C. General y A. Digestivo</b>	<b>12</b>	<b>4</b>
<b>C. Oral y Maxilofacial</b>	<b>5</b>	<b>1</b>
<b>C. O. y Traumatología</b>	<b>10</b>	<b>2</b>
<b>C. Pediátrica</b>	<b>5</b>	<b>1</b>
<b>C. Plástica</b>	<b>9</b>	<b>2</b>
<b>C. Torácica</b>	<b>3</b>	<b>1</b>
<b>Dermatología</b>	<b>4</b>	<b>2</b>
<b>Endocrinología</b>	<b>4</b>	<b>2</b>
<b>Farmacia</b>	<b>8</b>	<b>2</b>
<b>Hematología</b>	<b>8</b>	<b>2</b>
<b>Inmunología</b>	<b>3</b>	<b>1</b>
<b>M. Física y Rehabilitación</b>	<b>7</b>	<b>2</b>
<b>M. Intensiva</b>	<b>7</b>	<b>2</b>
<b>M. Interna</b>	<b>9</b>	<b>2</b>
<b>M. Nuclear</b>	<b>3</b>	<b>1</b>
<b>Microbiología</b>	<b>5</b>	<b>1</b>
<b>Nefrología</b>	<b>8</b>	<b>2</b>
<b>Neumología</b>	<b>8</b>	<b>3</b>
<b>Neurocirugía</b>	<b>5</b>	<b>1</b>
<b>Neurofisiología</b>	<b>4</b>	<b>1</b>
<b>Neurología</b>	<b>7</b>	<b>2</b>
<b>Obstetricia y Ginecología</b>	<b>10</b>	<b>3</b>
<b>Oftalmología</b>	<b>8</b>	<b>2</b>
<b>Oncología Médica</b>	<b>6</b>	<b>2</b>
<b>Oncología Radioterápica</b>	<b>4</b>	<b>1</b>
<b>Otorrinolaringología</b>	<b>8</b>	<b>2</b>
<b>Pediatría MIR</b>	<b>21</b>	<b>5</b>
<b>Pediatría EIR</b>	<b>4</b>	<b>4</b>
<b>Radiodiagnóstico</b>	<b>16</b>	<b>4</b>
<b>Radiofísica</b>	<b>3</b>	<b>1</b>
<b>Reumatología</b>	<b>4</b>	<b>1</b>
<b>Urología</b>	<b>5</b>	<b>2</b>



### C). RESIDENTES:

#### 1. Plazas Acreditadas, Ofertadas y Adjudicadas.:

TABLA C.1. año 2.016

CENTRO	ACREDITADAS	OFERTADAS	ADJUDICADAS
HUCA	85	65	65
A. F. Y COMUNITARIA M. I. R.		8	8
A. F. Y COMUNITARIA E. I. R.		2	2
GERIATRIA M. I. R.		2	2
GERIATRIA E. I. R.		2	2
M. TRABAJO		1	1
SALUD MENTAL M. I. R.		1	1
SALUD MENTAL P. I. R.		2	2
SALUD MENTAL E. I. R.		3	3
OBST. Y GINECOLOGIA E.I.R.		3	3

TABLA C.1.a comparativa año 2.015

CENTRO	ACREDITADAS	OFERTADAS	ADJUDICADAS
HUCA	86	66	66
A. F. Y COMUNITARIA M. I. R.		8	7
A. F. Y COMUNITARIA E. I. R.		2	2
GERIATRIA M. I. R.		2	2
GERIATRIA E. I. R.		2	2
M. TRABAJO		2	2
SALUD MENTAL M. I. R.		1	1
SALUD MENTAL P. I. R.		2	2
SALUD MENTAL E. I. R.		3	3
OBST. Y GINECOLOGIA E.I.R.		3	3

TABLA C.1.b.comparativa años 2012-2016-HUCA

HUCA- AÑO	OFERTADAS	ADJUDICADAS
2012	72	72
2013	65	64
2014	66	66
2015	66	66
2016	65	65



## 2. Residentes en Formación, nº total por especialidad y año de residencia.

**TABLA C.2. (Diciembre de 2016)**

ESPECIALIDADES	R-1	R-2	R-3	R-4	R-5	TOTAL
A. Patológica	2	1	1	1		5
Anestesia	4	5	4	5		18
Angiología y C. V.	1	1	1	1		4
Aparato Digestivo	3	2	2	3		10
Bioquímica	1	2	2	2		7
Cardiología	3	3	3	4	4	17
C. Cardiovascular	1		1		1	3
C. General y Aparato Digestivo	2	2	2	3	3	12
C. Maxilofacial	1	1	1	1	1	5
C. O.y Traumatología	2	2	2	2	2	10
C. Pediátrica	1	1	1	1	1	5
C. Plástica	2	2	2	1	2	9
C. Torácica	1		1	1		3
Dermatología	1	1	1	1		4
Endocrinología	1	1	1	1		4
Farmacia	2	2	2	2		8
Hematología	2	2	2	2		8
Inmunología	1	1		1		3
M. Física y Rehabilitación	2	2	2	1		7
M. Intensiva	1	1	1	2	2	7
M. Interna	2	1	2	3	1	9
M. Nuclear	1	1		1		3
Microbiología	1	1	1	2		5
Nefrología	2	2	2	2		8
Neumología	2	2	2	2		8
Neurocirugía	1	1	1	1	1	5
Neurofisiología	1	1	1	1		4
Neurología	2	2	1	2		7
Obstetricia y Ginecología	3	2	1	4		10
Oftalmología	2	2	2	2		8
Oncología Médica	1	1	1	2	1	6
Oncología Radioterápica	1	1	1	1		4
Otorrinolaringología	2	2	2	2		8
Pediatría M. I. R.	5	5	5	6		21
Pediatría E. I. R.	2	2				4
Radiodiagnóstico	4	4	4	4		16
Radiofísica	1	1	1			3
Reumatología	1	1		2		4
Urología	1	1	1	1	1	5
<b>TOTAL</b>	<b>69</b>	<b>65</b>	<b>60</b>	<b>73</b>	<b>20</b>	<b>287</b>



**TABLA C.2.a (comparativa Diciembre de 2015)**

<b>ESPECIALIDADES</b>	<b>R-1</b>	<b>R-2</b>	<b>R-3</b>	<b>R-4</b>	<b>R-5</b>	<b>TOTAL</b>
A. Patológica	1	1	1	2		<b>5</b>
Anestesia	5	4	5	5		<b>19</b>
Angiología y C. V.	1	1	1	-	1	<b>4</b>
Aparato Digestivo	2	2	3	3		<b>10</b>
Bioquímica	2	2	2	2		<b>8</b>
Cardiología	3	3	4	4	3	<b>17</b>
C. Cardiovascular	--	1	--	1	1	<b>3</b>
C. General y Aparato Digestivo	2	2	3	3	4	<b>14</b>
C. Maxilofacial	1	1	1	1	1	<b>5</b>
C. O.y Traumatología	2	2	2	2	2	<b>10</b>
C. Pediátrica	1	1	1	1	1	<b>5</b>
C. Plástica	2	2	1	2	2	<b>9</b>
C. Torácica	--	1	1	-	2	<b>4</b>
Dermatología	1	1	1	1		<b>4</b>
Endocrinología	1	1	1	1		<b>4</b>
Farmacia	2	2	2	2		<b>8</b>
Hematología	2	2	2	2		<b>8</b>
Inmunología	1	--	1	--		<b>2</b>
M. Física y Rehabilitación	2	1	2	2		<b>7</b>
M. Intensiva	1	1	2	2	1	<b>7</b>
M. Interna	2	1	2	2	2	<b>10</b>
M. Nuclear	1	--	1	1		<b>3</b>
Microbiología	1	1	2	2		<b>6</b>
Nefrología	2	2	2	2		<b>8</b>
Neumología	2	2	2	4		<b>10</b>
Neurocirugía	1	1	1	1	-	<b>4</b>
Neurofisiología	1	1	1			<b>3</b>
Neurología	2	1	2	2		<b>7</b>
Obstetricia y Ginecología	2	1	4	4		<b>11</b>
Oftalmología	2	2	2	2		<b>8</b>
Oncología Médica	1	1	2	2	2	<b>8</b>
Oncología Radioterápica	1	1	1	-		<b>3</b>
Otorrinolaringología	2	2	2	2		<b>8</b>
Pediatría M. I. R.	5	5	5	5		<b>20</b>
Pediatría E. I. R.	2	2				<b>4</b>
Radiodiagnóstico	4	4	4	4		<b>16</b>
Radiofísica	1	1	1			<b>3</b>
Reumatología	1	--	2	1		<b>4</b>
Urología	1	1	1	1	1	<b>5</b>
<b>TOTAL</b>	<b>66</b>	<b>60</b>	<b>73</b>	<b>72</b>	<b>23</b>	<b>294</b>



**TABLA C.2.b. comparativa nº total residentes HUCA años 2012-2016**

HUCA- AÑO	Nº TOTAL DE RESIDENTES
2012	318
2013	303
2014	294
2015	294
2016	287

**3. Residentes terminan especialidad, se muestran en las Tablas C.3.1 (Total área IV), y C.3.2 (sólo HUCA), con sus comparativas del año 2015 en C.3.1a y C.3.2a y comparativa años 2012-2015 finalizan del HUCA y área IV en C.3.2b. Relación nominal de los Residentes epígrafe 3.3.**

**Tabla C.3.1 Total área IV año 2016**

RESIDENTES AÑO 2.016	FINALIZAN
HUCA	71
Salud Mental EIR	3
Salud Mental PIR	2
Salud Mental MIR	1
M. F. y Comunitaria	9
E.I.R. M. F. y Comunitaria	1
Medicina del Trabajo	1
Geriatría	2
E. I. R. Geriatría	2
EIR Ginecología	3
<b>TOTAL</b>	<b>95</b>

**Tabla C.3.1a comparativa año 2015 Total área IV**

RESIDENTES AÑO 2.015	FINALIZAN
HUCA	75
Salud Mental EIR	4
Salud Mental PIR	1
Salud Mental MIR	1
M. F. y Comunitaria	8
E.I.R. M. F. y Comunitaria	2
Medicina del Trabajo	1
Geriatría	2
E. I. R. Geriatría	2
EIR Ginecología	2
<b>TOTAL</b>	<b>98</b>



**TABLA C.3.2 POR ESPECIALIDAD HUCA 2016**

ESPECIALIDADES	R-2	R-3	R-4	R-5	TOTAL
A. Patológica			1		1
Anestesia			5		5
Angiología y C. V.					0
Aparato Digestivo			3		3
Bioquímica			2		2
Cardiología				4	4
C. Cardiovascular				1	1
C. General				3	3
C. Oral y Maxilofacial				1	1
C. O. y Traumatología				2	2
C. Pediátrica				1	1
C. Plástica				2	2
C. Torácica					0
Dermatología			1		1
Endocrinología			1		1
Farmacía			2		2
Hematología			2		2
Inmunología			1		1
M. Física y Rehabilitación			1		1
M. Intensiva				2	2
M. Interna				1	1
M. Nuclear			1		1
Microbiología			2		2
Nefrología			2		2
Neumología			2		2
Neurocirugía				1	1
Neurofisiología			1		1
Neurología			2		2
Obstetricia y Ginecología			4		4
Oftalmología			2		2
Oncología Médica				1	1
Oncología Radioterápica			1		1
Otorrinolaringología			2		2
Pediatría M. I. R.			4		4
Pediatría E. I. R.	2				2
Radiodiagnóstico			4		4
Radiofísica		1			1
Reumatología			2		2
Urología				1	1
<b>TOTAL</b>	<b>2</b>	<b>1</b>	<b>48</b>	<b>20</b>	<b>71</b>



**TABLA C.3.2a POR ESPECIALIDAD HUCA 2015**

<b>ESPECIALIDADES</b>	<b>R-2</b>	<b>R-3</b>	<b>R-4</b>	<b>R-5</b>	<b>TOTAL</b>
A. Patológica			2		2
Anestesia			5		5
Angiología y C. V.			1		1
Aparato Digestivo			3		3
Bioquímica			2		2
Cardiología				3	3
C. Cardiovascular				1	1
C. General				4	4
C. Oral y Maxilofacial				1	1
C. O. y Traumatología				2	2
C. Pediátrica				1	1
C. Plástica				2	2
C. Torácica				2	2
Dermatología			1		1
Endocrinología			1		1
Farmacia			2		2
Hematología			2		2
Inmunología			--		--
M. Física y Rehabilitación			2		2
M. Intensiva				1	1
M. Interna				2	2
M. Nuclear			1		1
Microbiología			2		2
Nefrología			1		1
Neumología			4		4
Neurocirugía				--	--
Neurofisiología			--		--
Neurología			2		2
Obstetricia y Ginecología			4		4
Oftalmología			2		2
Oncología Médica				3	3
Oncología Radioterápica			--		--
Otorrinolaringología			2		2
Pediatría M. I. R.			5		5
Pediatría E. I. R.	2				2
Radiodiagnóstico			4		4
Radiofísica		1			1
Reumatología			1		1
Urología			1		1
<b>TOTAL</b>	<b>2</b>	<b>1</b>	<b>50</b>	<b>22</b>	<b>75</b>



**TABLA C.2.b.comparativa RESIDENTES FINALIZAN años 2012-2016-HUCA y TOTAL ÁREA IV**

HUCA- AÑO	HUCA	TOTAL ÁREA IV
2012	67	89
2013	74	90
2014	74	95
2015	75	98
2016	71	95

**3.3. Relación Nominal de Residentes del HUCA que finalizaron su Período Formativo Año 2.016.**

**ANATOMIA PATOLOGICA (4 AÑOS)**

D. Jorge Santos- Juanes Jimenez R-4

**ANESTESIOLOGIA Y REANIMACION (4 AÑOS)**

D<sup>a</sup>.M<sup>a</sup> Isabel Fernández Castelao R-4

D. Sergio A. Flórez Pico R-4

D. Diego F. Soto Gasca R-4

D<sup>a</sup>. Raquel V. Loucao Prada R-4

D<sup>a</sup>. Marta González Rodriguez R-4

**APARATO DIGESTIVO (4 AÑOS)**

D<sup>a</sup>. Olivia Karina Nuevo Siguiro R-4

D. Jose A. Ferrusquía Acosta R-4

D<sup>a</sup>. Cristina Fernández de Castro R-4

**BIOQUIMICA CLINICA (4 AÑOS)**

D<sup>a</sup>. Ana Fernández Ibáñez R-4

D<sup>a</sup>. Ana I. Cillero Sánchez R-4 (QIR)

**CARDIOLOGIA (5 AÑOS)**

D<sup>a</sup>. Ana Fidalgo Arguelles R-5

D. Jose Rozado Castaño R-5

D. Santiago Colunga Blanco R-5

D. Fernando López Iglesias R-5

**CIRUGIA CARDIOVASCULAR**

D. César Augusto Piscoya Díaz R-5



**CIRUGIA GENERAL Y DEL APARATO DIGESTIVO (5 AÑOS)**

D. Daniel Fernández Martínez	R-5
D. Jimmy Harold Jara Quezada	R-5
D <sup>a</sup> . Raquel Rodríguez Uría	R-5

**CIRUGIA ORAL Y MAXILOFACIAL (5 AÑOS)**

D. Mauricio Carrero Álvarez	R-5
-----------------------------	-----

**CIRUGIA ORTOPEDICA Y TRAUMATOLOGIA (5 AÑOS)**

D. David Bonilla Díez	R-5
D. Carlos Fernández Álvarez	R-5

**CIRUGIA PEDIATRICA (5 AÑOS)**

D <sup>a</sup> . Maria Oviedo Gutierrez	R-5
---	-----

**CIRUGIA PLASTICA ESTETICA Y REPARADORA (5 AÑOS)**

D <sup>a</sup> . Irene García Martínez	R-5
D. Pablo Alegre Fernández	R-5

**DERMATOLOGIA MEDICO-QUIRURGICA Y VENEREOLOGIA (4 AÑOS)**

D. Felipe J. Valdés Pineda	R-4
----------------------------	-----

**ENDOCRINOLOGIA Y NUTRICION (4 AÑOS)**

D <sup>a</sup> . Lucía Díaz Naya	R-4
----------------------------------	-----

**FARMACIA HOSPITALARIA (4 AÑOS)**

D <sup>a</sup> . Fátima Cossío Carbajo	R-4 (FIR)
D. Alberto Rodríguez Palomo	R-4 (FIR)

**HEMATOLOGIA Y HEMOTERAPIA (4 AÑOS)**

D. Daniel Martínez Carballeira	R-4
D <sup>a</sup> . María Argüello Junquera	R-4

**INMUNOLOGIA (4 AÑOS)**

D <sup>a</sup> . María Iglesias Escudero	R-4 (BIR)
--	-----------

**MEDICINA FISICA Y REHABILITACION (4 AÑOS)**

D. Manuel Lago Caamaño	R-4
------------------------	-----

**MEDICINA INTENSIVA (5 AÑOS)**

D <sup>a</sup> . Lucía López Amor	R-5
D <sup>a</sup> . Cecilia del Busto Martínez	R-5

**MEDICINA INTERNA (5 AÑOS)**

D <sup>a</sup> . Aleida Martínez Zapico	R-5
---	-----



**MEDICINA NUCLEAR (4 AÑOS)**

D<sup>a</sup>. Ana Álvarez Alonso R-4

**MICROBIOLOGIA Y PARASITOLOGIA (4 AÑOS)**

D. Juan Alonso Alonso R-4

D. Carlos Rodríguez Lucas R-4 (FIR)

**NEFROLOGIA (4 AÑOS)**

D. Raúl García Castro R-4

D. Jose J. Bande Fernández R-4

**NEUMOLOGIA (4 AÑOS)**

D<sup>a</sup>. Liliana Pérez Martínez R-4

D<sup>a</sup>. Cristina Hernández González R-4

**NEUROCIRUGIA (5 AÑOS)**

D<sup>a</sup>. Isabel Cuervo-Arango Herreros R-5

**NEUROFISIOLOGIA CLINICA (4 AÑOS)**

D. Ricardo A. Díaz Pérez R-4

**NEUROLOGIA (4 AÑOS)**

D. Angel I. Pérez Álvarez R-4

D<sup>a</sup>. Carmen Gacia-Cabo Fernández R-4

**OBSTETRICIA Y GINECOLOGIA (4 AÑOS)**

D<sup>a</sup>. María González García R-4

D<sup>a</sup>. Katerina López Tejerina R-4

D. Francisco Moreno Aguayo R-4

D<sup>a</sup>. Sara Montes García R-4

**OFTALMOLOGIA (4 AÑOS)**

D<sup>a</sup>. Carmen Rubiera Alija R-4

D<sup>a</sup>. Carla Santalla Castro R-4

**ONCOLOGIA MEDICA (5 AÑOS)**

D<sup>a</sup>. M<sup>a</sup> Luisa Sanchez Lorenzo R-5

**ONCOLOGIA RADIOTERAPICA (4 AÑOS)**

D<sup>a</sup>. Pepa Cucarella Beltrán R-4

**OTORRINOLARINGOLOGIA (4 AÑOS)**

D. Esteban R. Pacheco Coronel R-4

D<sup>a</sup>. M<sup>a</sup> Cecilia Salom Lucena R-4



**UDM PEDIATRIA MIR (4 AÑOS)**

D <sup>a</sup> . Lara G. González garcía	R-4
D <sup>a</sup> . Laura Carrera García	R-4
D. Mikel Díaz Zabala	R-4
D <sup>a</sup> . Marta Fernández Morán	R-4

**UDM PEDIATRIA EIR (2 AÑOS)**

D <sup>a</sup> . Rebeca García García	R-2
D <sup>a</sup> . María Rodríguez Martínez	R-2

**RADIODIAGNOSTICO (4 AÑOS)**

D <sup>a</sup> . Laura García Suárez	R-4
D. Diego J. Tovar Salazar	R-4
D. Diego Rubio Solis	R-4
D. Javier Manso Molina	R-4

**RADIOFISICA HOSPITALARIA (3 AÑOS)**

D <sup>a</sup> .M <sup>a</sup> Elena Sanchez Jiménez	R-3 (RIR)
--	-----------

**REUMATOLOGIA (4 AÑOS)**

D <sup>a</sup> . Isla Morante Bolado	R-4
D. Iván Cabezas Rodriguez	R-4

**UROLOGIA (5 AÑOS)**

D <sup>a</sup> . Paloma Pellejero Pérez	R-5
---	-----

**4.- Incidencias:**

**4.1 No adjudicaciones:**

Ninguna.

**4.2. Renuncias/Abandonos:**

Durante el año 2.016, se produjeron 3 renuncias

- Servicio Bioquímica Clínica (R2)
- Servicio O.R.L. (R-3)
- Servicio Inmunología (R-2)

**4.3. Cambios de especialidad:**

Ninguna.

**4.4. Convalidaciones:**

Ninguna.



#### 4.4. Reclamaciones:

Incidencia	Fecha	Informa	Causa/Raíz	A. Preventiva o Correctora
Problemática S. Urología	Febrero, Abril y Octubre 2016.	Comisión de Docencia, MIR de Urología.	Encuesta Satisfacción Residentes, valoración tutorial. Situación organizativa del Servicio que repercute en el plan Docente.	Se insiste en comunicación remitida a Residentes, Tutor y Jefe Unidad Docente de Urología, así como a Dirección Hospital y Gerencia Área IV. (aspectos en parte recogidos en memorias 2014-2015). Nombramiento por Gerencia de un 2º tutor (recogido en acta nº5 de 2016, tratado también en actas nº 2, 3, 4 y 7)
Guardias en M. Interna para los MIR-3 y 4 de M. Física y Rehabilitación.	Octubre 2016	Carta tutor M. Física y Rehabilitación (7/10/2016)	Imposibilidad de garantizar en M. Interna un nº mínimo de guardias para los MIR-3 y 4 de M. Física y Rehabilitación.	Cartas y comunicaciones a Jefes y Tutores Unidades Docentes de M. Física y Rehabilitación, M. Interna, S. de Urgencias y Subdirección Atención Sanitaria de Área IV. Se realiza cambio programación guardias, anulando las de MIR-3 y MIR-4 de M. F. y Rehabilitación por M. Interna, pasando a realizarlas en Urgencias a partir de enero de 2017. Así se hace constar en Itinerario Formativo y consta recogido en acta nº 7 de 2016 (punto nº 3)
Guardia Neurocirugía.	Noviembre 2016	Carta Director AGC Urgencias HVAB (7/11/16)	Queja por parte de la UGC de Urgencias del HVAB hacia comunicación de MIR con el Servicio demandante respecto a paciente derivado para valoración por Neurocirugía.	Cartas y comunicaciones a Jefe de UGC de Urgencias del HVAB, a Jefe Tutor y Residente de la Unidad Docente de Neurocirugía y Subdirector Atención Sanitaria Área IV. Actuación dentro de la norma, no procede ningún expediente. Cartas Jefe U. Docente de Neurocirugía y del Jefe de Estudios al Director del AGC de Urgencias del HVAB (13/12/2016)

#### 5. Indicadores:

5.1 Razón de Nº de Residentes por actividad global del HUCA. Se muestran en la tabla C.5.1.

5.2. Razón de plazas no adjudicadas. No incorporaciones/Renuncias, con comparativa por año. Ver tabla C.5.2.

5.3 Residentes incorporados con mejor nº (MIR / otros) MIR con número < 1000 y < 2000, comparativa con años previos. Ver tablas C.5.3.a,b y Figura C.5.3



**TABLA C.5.1. RATIO ACTIVIDAD GLOBAL HUCA POR RESIDENTE.**

	<b>AÑO - 2.013</b>	<b>AÑO - 2.014</b>	<b>AÑO - 2.015</b>	<b>AÑO- 2016</b>
<b>Nº DE RESIDENTES</b>	<b>304</b>	<b>294</b>	<b>294</b>	<b>287</b>
<b>Nº ALTAS TOTALES/RATIO</b>	<b>34.505/113,5</b>	<b>31.367/106,69</b>	<b>32.976/112,16</b>	<b>34.157/119,01</b>
<b>Nº INTERVENCIONES TOTALES/RATIO</b>	<b>19.594/64,45</b>	<b>17.632/59,97</b>	<b>19.223/65,38</b>	<b>20.084/69,97</b>
<b>Nº URGENCIAS TOTALES/RATIO</b>	<b>136.123/447,77</b>	<b>130.409/443,57</b>	<b>135.788/461,86</b>	<b>144.548/503,65</b>
<b>Nº CONSULTAS TOTALES/RATIO</b>	<b>596.952/1962,47</b>	<b>548.838/1.866,80</b>	<b>583.043/1983,14</b>	<b>623.052/2.170,91</b>
<b>Nº GUARDIAS RESIDENTES y Nº HORAS TOTALES/RATIO</b>	<b>18.280/60,13 339.282/1.116 (101 horas/mes x 11 meses)</b>	<b>18.600/63,26 344.055/1.170 (106 horas/mes x 11 meses)</b>	<b>18983/64,56 350.616/1.192 (108 horas/mes x 11 meses)</b>	<b>17364/60,50 323.365/1.126 (102 horas/mes x 11 meses)</b>

**TABLA C.5.2 PLAZAS NO ADJUDICADAS / RENUNCIAS.-**

	<b>AÑO - 2012</b>	<b>AÑO - 2013</b>	<b>AÑO - 2.014</b>	<b>AÑO - 2.015</b>	<b>AÑO - 2016</b>
	<b>Nº</b>	<b>Nº</b>	<b>Nº</b>	<b>Nº</b>	<b>Nº</b>
<b>OFERTADAS</b>	<b>72</b>	<b>72</b>	<b>64</b>	<b>66</b>	<b>65</b>
<b>NO INCORPORADOS</b>	<b>--</b>	<b>1</b>	<b>--</b>	<b>--</b>	<b>--</b>
<b>RENUNCIAS</b>	<b>--</b>	<b>5</b>	<b>--</b>	<b>1</b>	<b>3</b>



Nº ELECCION M. I. R. C.5.3 y TABLAS COMPARATIVAS C.5.3.a. C.5.3.b y

C.5.3.c

TABLA C.5.3 Nº ELECCIÓN MIR 2016

ESPECIALIDAD	RESIDENTES	Nº ORDEN <1000	Nº ORDEN 1.000 a 1999	Nº ORDEN ≥ 2.000
A. PATOLOGICA	2			6140 6628
ANESTESIA	4		1032 1550	2490 2608
A. Y C. VASCULAR	1	920		
A. DIGESTIVO	3	116 497 509		
CARDIOLOGIA	3	176 343 351		
C. GENERAL	3			2056 2223 2595
C. O. Y MAXILOFACIAL	1		1007	
C. O. Y TRAUMATOLOGIA	2	933		2028
C. PEDIATRICA	1		1205	
C. PLASTICA	2	187 198		
DERMATOLOGIA	1	885		
ENDOCRINOLOGIA	1	864		
HEMATOLOGIA	2			4057 4194
M.F. Y REHABILITACION	2			4195 5487
M. INTENSIVA	2			3823 4104
M. INTERNA	2		1777	3863
M. NUCLEAR	1			5991
NEFROLOGIA	2			2641 3930
NEUMOLOGIA	2			3342 3344
NEUROFISIOLOGIA C.	1			5963
NEUROLOGIA	2	92 194		
OBST. Y GINECOLOGIA	3	386	1492 1776	
OFTALMOLOGIA	2	533 779		
O. MEDICA	2			1820 2214
O. RADIOTERAPICA	1			3800
O. R. L.	2		1939	2993
PEDIATRIA	5	575	1253 1419 1493 1810	
RADIODIAGNOSTICO	4		1713	2367 2561 2918
REUMATOLOGIA	1			3724
UROLOGIA	1			3086
TOTAL	61	18 (29.50)	13 (21.31)	30 (49.18)



C.5.3.a Nº ELECCION M. I. R. AÑO 2.015.-

ESPECIALIDAD	RESIDENTES	Nº ORDEN <1000	Nº ORDEN 1.000 a 1999	Nº ORDEN ≥ 2.000
A. PATOLOGICA	2			4762 5358
ANESTESIA	4	969	1140	3279 3336
A. Y C. VASCULAR	1		1507	
A. DIGESTIVO	3		1805 1924 1954	
CARDIOLOGIA	3	623 627 835		
C. CARDIACA	1			3394
C. GENERAL	2			2299 2964
C. O. Y MAXILOFACIAL	1		1091	
C. O. Y TRAUMATOLOGIA	2		1063 1479	
C. PEDIATRICA	1			2391
C. PLASTICA	2	11 195		
C. TORACICA	1			3331
DERMATOLOGIA	1	495		
ENDOCRINOLOGIA	1	317		
HEMATOLOGIA	2			2420 3043
M.F. Y REHABILITACION	2			4543 4616
M. INTENSIVA	1			3437
M. INTERNA	2		1671 1740	
M. NUCLEAR	1			6305
NEFROLOGIA	2			2968 3214
NEUMOLOGIA	2			3732 3739
NEUROCIRUGIA	1		1445	
NEUROFISIOLOGIA C.	1			4969
NEUROLOGIA	2	149	1098	
OBST. Y GINECOLOGIA	3			2824 2844 3036
OFTALMOLOGIA	2			2530 2585
O. MEDICA	1	281		
O. RADIOTERAPICA	1			4654
O. R. L.	2	839 957		
PEDIATRIA	5	441 557 632 720 941		
RADIODIAGNOSTICO	4	753	1503 1983	2562
REUMATOLOGIA	1			4102
UROLOGIA	1		1645	
<b>TOTAL</b>	<b>61</b>	<b>18 (29,51)</b>	<b>15 (24,59)</b>	<b>28 (45,90)</b>

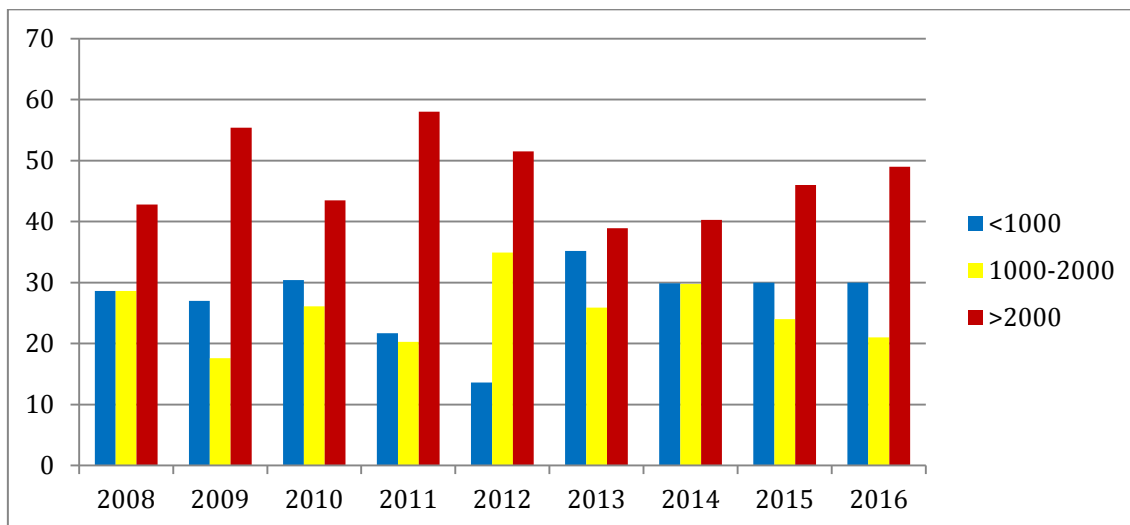


C.5.3.b\_Nº ELECCION M. I. R. AÑO 2.014.-

ESPECIALIDAD	RESIDENTES	Nº ORDEN <1000	Nº ORDEN 1.000 a 1999	Nº ORDEN ≥ 2.000
A. PATOLOGICA	1			3849
ANESTESIA	5		1264 1772	2334 3024 3249
A. Y C. VASCULAR	1			2079
A. DIGESTIVO	2		1070 1360	
CARDIOLOGIA	3	513 897 954		
C. CARDIACA	--			
C. GENERAL	2		1107	3070
C. O. Y MAXILOFACIAL	1		1786	
C. O. Y TRAUMATOLOGIA	2		1414	2532
C. PEDIATRICA	1		1452	
C. PLASTICA	2	123 459		
C. TORACICA	--			
DERMATOLOGIA	1	720		
ENDOCRINOLOGIA	1	509		
HEMATOLOGIA	2		1709 1799	
M.F. Y REHABILITACION	2			4436 4677
M. INTENSIVA	1			3264
M. INTERNA	2	379	1302	
M. NUCLEAR	1			5924
NEFROLOGIA	2			3962 3724
NEUMOLOGIA	2			3529 4667
NEUROCIRUGIA	1	861		
NEUROFISIOLOGIA C.	1			4098
NEUROLOGIA	2	149	1093	
OBST. Y GINECOLOGIA	2	491		2929
OFTALMOLOGIA	2	903	1870	
O. MEDICA	1			2155
O. RADIOTERAPICA	1			4031
O. R. L.	2	480 680		
PEDIATRIA	5	422 946	1156 1484 1543	
RADIODIAGNOSTICO	4	956	1988	2251 2278
REUMATOLOGIA	1			2069
UROLOGIA	1			3455
TOTAL	57	17 (29,82)	17 (29,82)	23 (40,35)



**FIGURA C.5.3: COMPARATIVA AÑOS 2008-2016**



## **D). PROCESO DE EVALUACIÓN DE RESIDENTES:**

### **1. Comité de Evaluación.**

Las evaluaciones se han realizado de acuerdo a la normativa remitida por el Ministerio de Sanidad, Política Social e Igualdad.

Los Comités de Evaluación están formados por:

- Presidente de la Comisión de Docencia
- El tutor del residente a evaluar
- Un facultativo en ejercicio de la especialidad (Jefe de Servicio o quien designe)
- Un representante de la Comunidad Autónoma (vocal de la Comisión de Docencia)
- La Secretaria de la Comisión de Docencia con voz sin voto

Los tutores presentan la Ficha 1 (evaluación de las rotaciones) Ficha 2 (evaluación anual) y Memoria Anual de las actividades del residente. También se les solicita evaluación trimestral, hoja de seguimiento actividad anual, así como cualquier otro documento consideren aportar (ej. Resumen de competencias adquiridas rotaciones externas, fundamentos de puntuación adicional..)

Para la evaluación de los 284 especialistas se convocaron a los Comités de Evaluación de todas las especialidades entre los días del 25 al 27 de Abril de 2016.



Las evaluaciones se realizaron de manera satisfactoria, sin incidencias dignas de mención. Exposición Tablón de Anuncios del 2 al 13 de Mayo de 2016 y remisión al Ministerio de Sanidad y acta Sistema SIREF el 7 de Junio de 2016.

## **2. Resultados de la evaluación de residentes 2016:**

### **Evaluación anual (R-1):**

Número de residentes: **69**

- Calificados **Excelentes** (3 puntos): **1**
- Calificados **Destacados** (entre 2,0 y 2,9 puntos): **67**
- Calificados **Suficientes** (entre 1,0 y 1,9 puntos): **1**

### **Evaluación anual (R-2):**

Número de residentes: **64**

- Calificados **Excelentes** (3 puntos): **7**
- Calificados **Destacados** (entre 2,0 y 2,9 puntos): **56**
- Calificados **No Evaluable:** (Baja I. L..T. ): **1**

### **Evaluación anual (R-3):**

Número de residentes: **59**

- Calificados **Excelentes** (3 puntos): **10**
- Calificados **Destacados** (entre 2,0 y 2,9 puntos): **45**
- Calificados **Suficientes** (entre 1,0 y 1,9 puntos): **3**
- Calificados **No Evaluable:** (Baja I. L..T. ): **1**

### **Evaluación anual (R-4):**

Número de residentes: **71**

- Calificados **Excelentes** (3 puntos): **23**
- Calificados **Destacados** (entre 2,0 y 2,9 puntos): **44**
- Calificados **Suficientes** (entre 1,0 y 1,9 puntos): **3**
- Calificados **No Evaluable:** (Baja I. L. T. ): **1**



### **Evaluación anual (R-5):**

Número de residentes: **21**

- Calificados **Excelentes** (3 puntos): **8**
- Calificados **Destacados** (entre 2,0 y 2,9 puntos): **12**
- Calificados **No Evaluable:** (Baja I. L. T.): **1**

Los residentes pasaron de año de formación en las siguientes fechas:

- Los R-1: 20 de Mayo de 2.016
- Los R-2: 20 de Mayo de 2.016
- Los R-3: 20 de Mayo de 2.016
- Los R-4: 10 de Mayo de 2.016
- Los R-5: 12 de Mayo de 2.016

En la evaluación posterior en los no reevaluables o con prórroga.

**R-1.-** Ninguna

**R-2.-** Prórrogas: una de Pediatría (excedencia)

**R-3.-** Prórrogas: una de Bioquímica Clínica. Evaluada en Enero 2017 como Destacada

**R-4.-** Ninguna

**R-5.-** Prórrogas: una de Medicina Interna. Evaluada en Noviembre como Destacada

### **3. Evaluación Residentes que finalizan su formación:**

Nº Total Residentes Finalizan: 71

- Calificados Excelentes: 21
- Calificados Destacados: 48
- Calificados Suficientes: 2



## 4. Incidencias.

### 4.1 Prórrogas.

Durante el año 2016 se prorrogan por diferentes motivos un total de 3 Residentes correspondientes a los siguientes Servicios:

Bioquímica C.:	1
M. Interna:	1
Pediatría:	1

**4.2 Reclamaciones**, todas resueltas con sus Tutores, sin incidencias.

## 5. Indicadores.

- 5.1. Asistencia de los tutores.
- 5.2. Jefe de Servicio o Especialista designado.
- 5.3. Hojas de Evaluación debidamente cumplimentadas.
- 5.4. Porcentaje de Residentes con memoria anual elaborada.
- 5.5. Porcentaje de Residente con el Libro del Residente, cumplimentado.
- 5.6. Entrevistas periódicas
- 5.7. Comparativa por años de las calificaciones

En la Figura D.5.1.a D.5.1.b y D.5.1.c se resumen los indicadores 5.1 a 5.6 de 2016, y se comparan con las de 2015 y 2014 en las Figuras D.5.1.a\* y a\*\* D.5.1b\* y b\*\* y D.5.1.c\* y c\*\*. En las Tablas D.5.1.a y D.5.1.b el indicador 5.7



Figura D.5.1.a

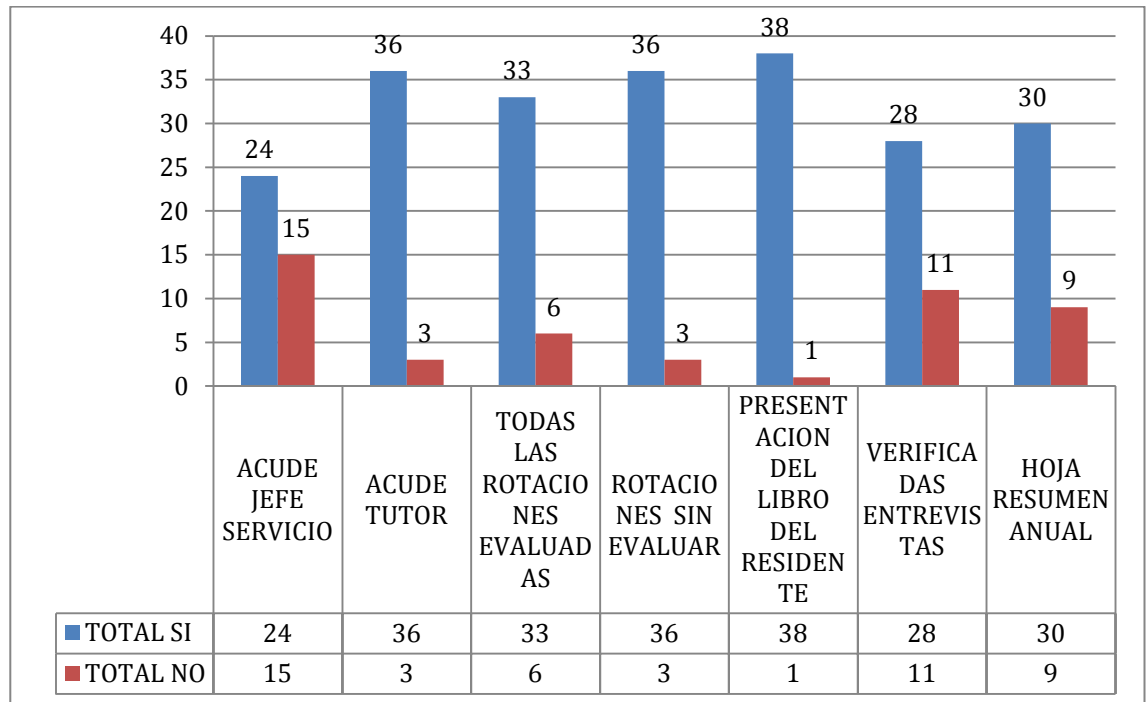


Figura D.5.1.a\*2015

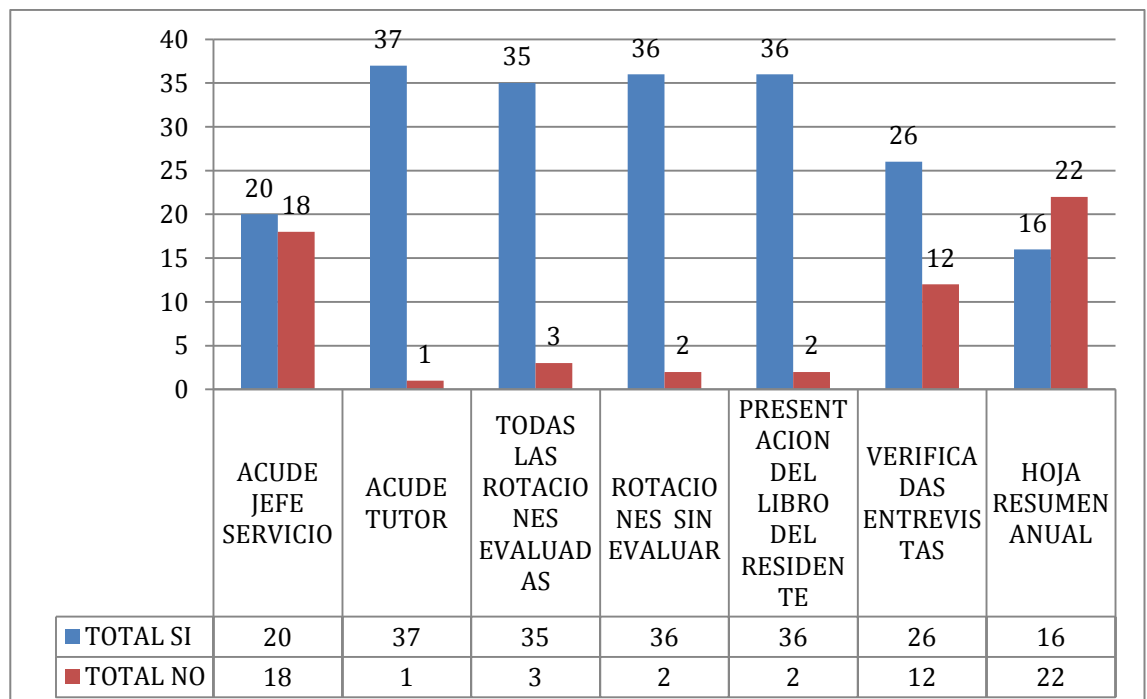




Figura D.5.1.a\*\* 2014

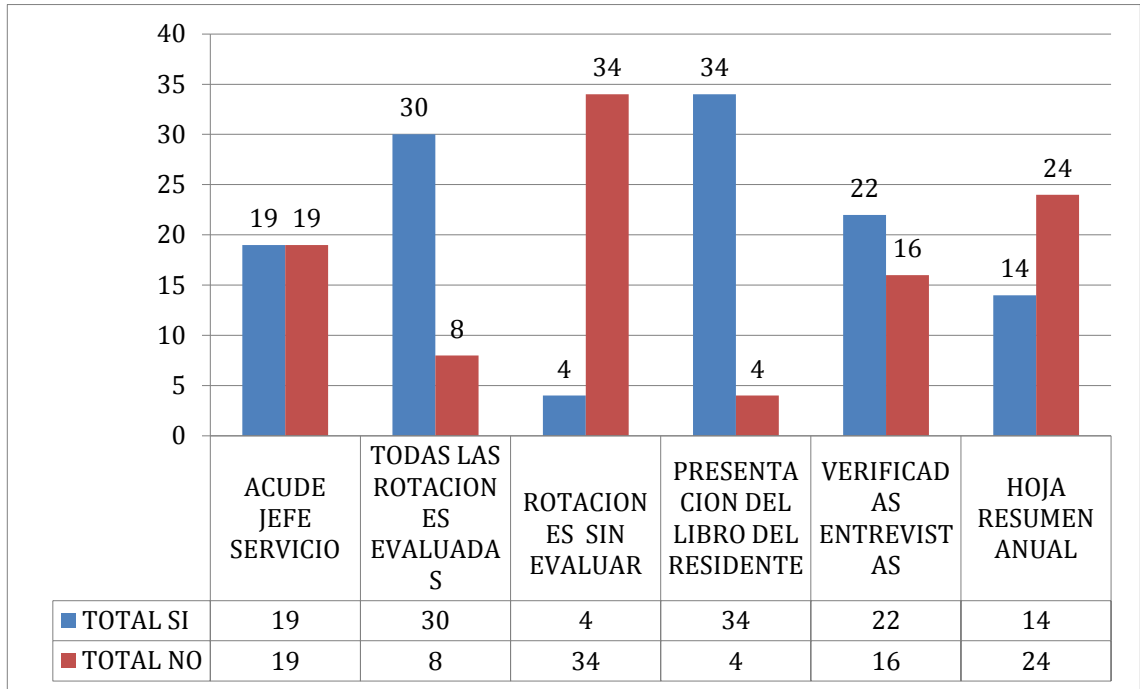


Figura D.5.1.b

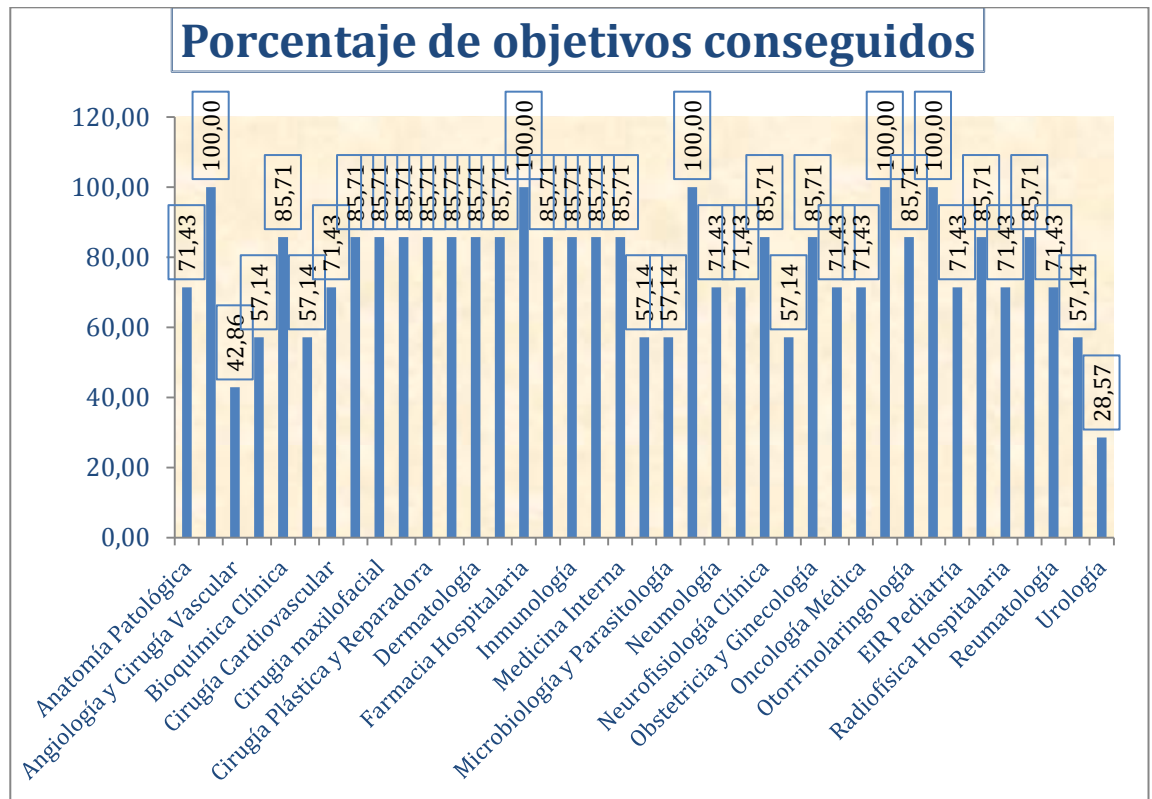




Figura D.5.1.b\*2015

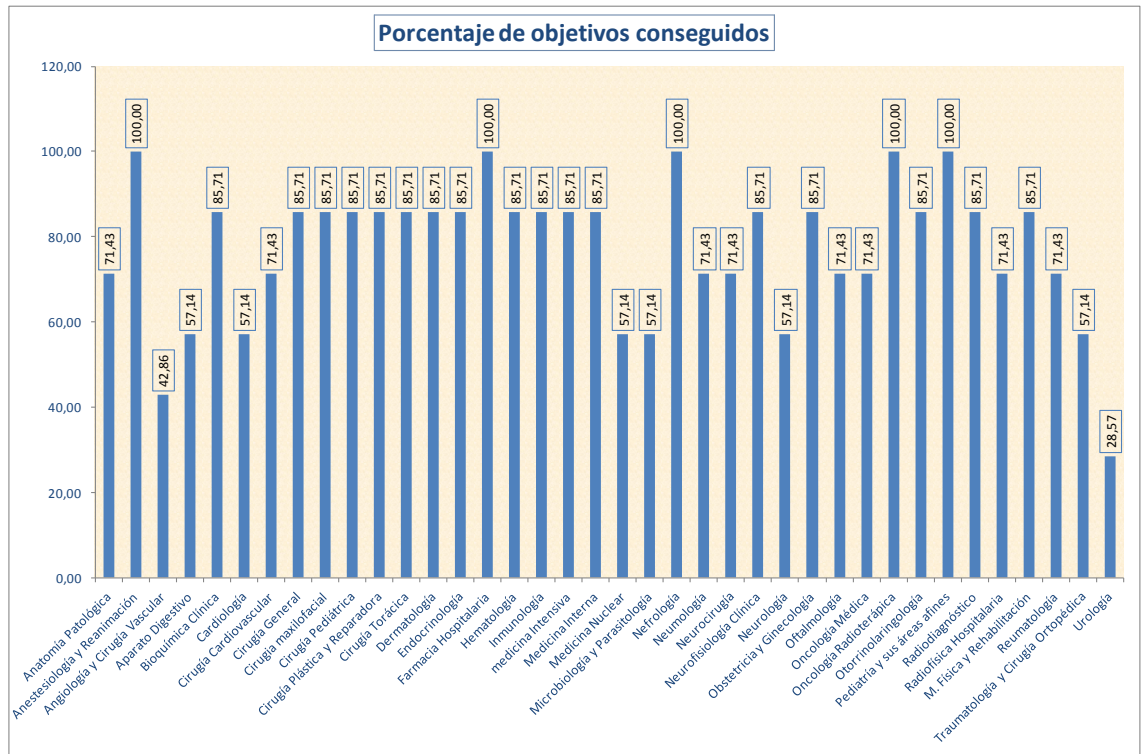


Figura D.5.1.b\*\* 2014

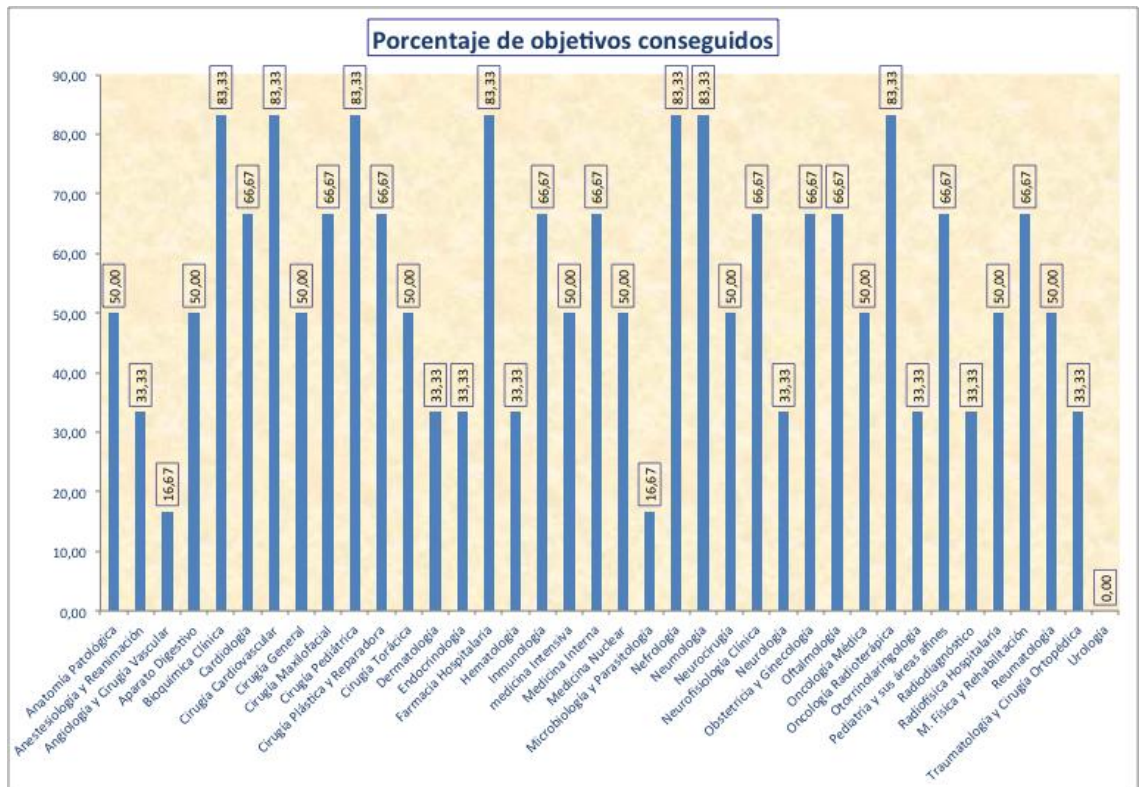




Figura D.5.1.c

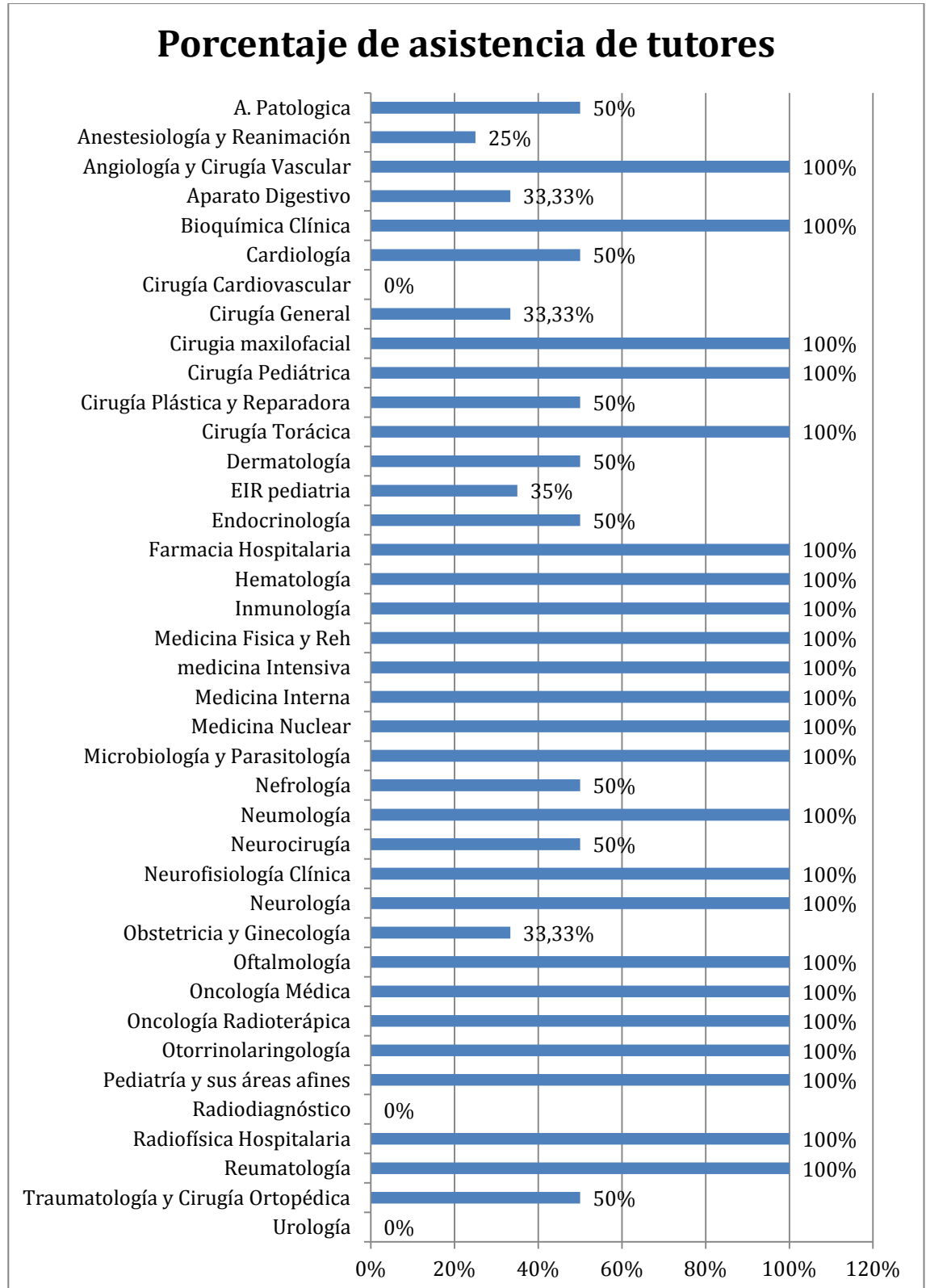




Figura D.5.1.c\*2015

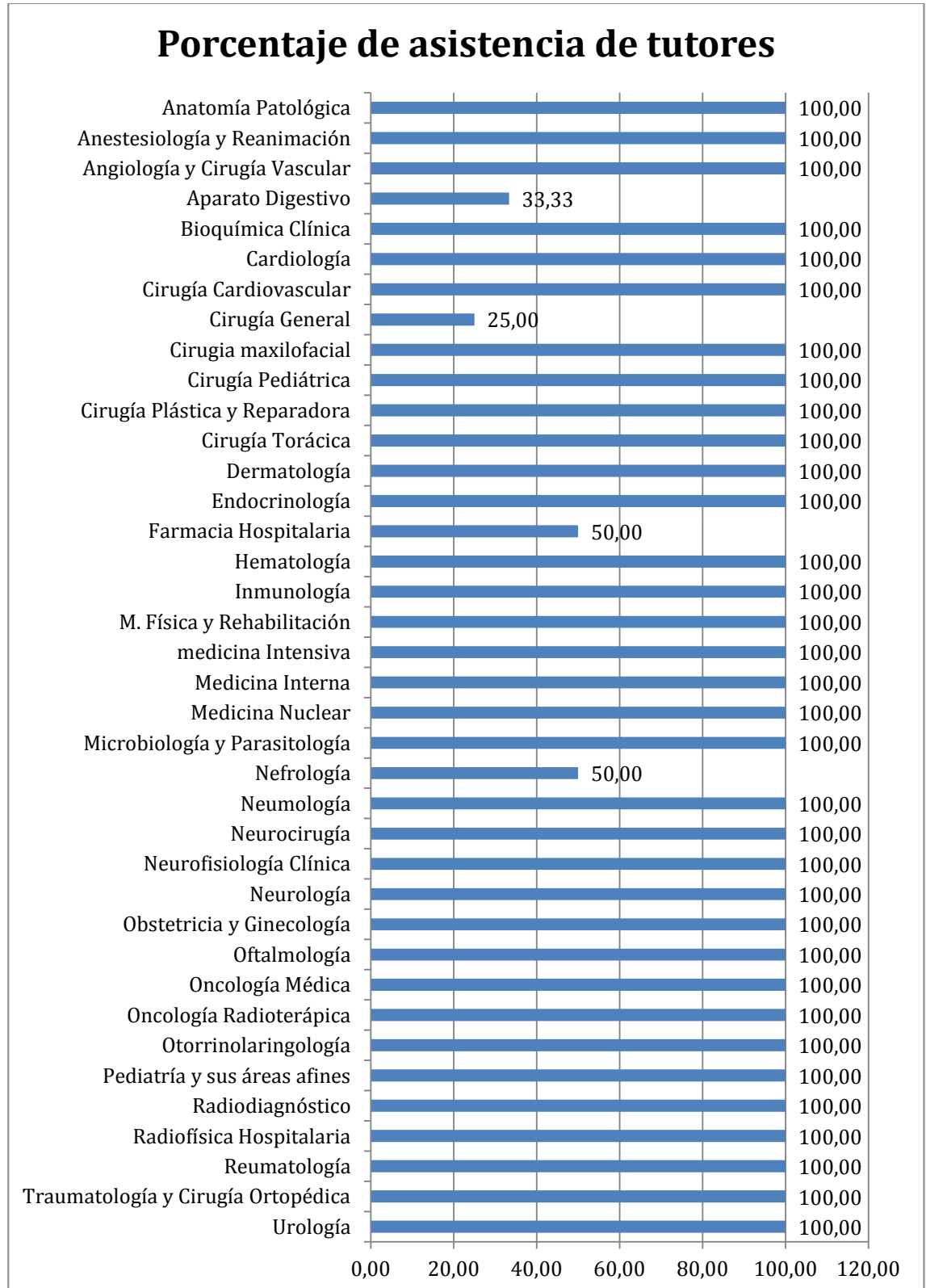
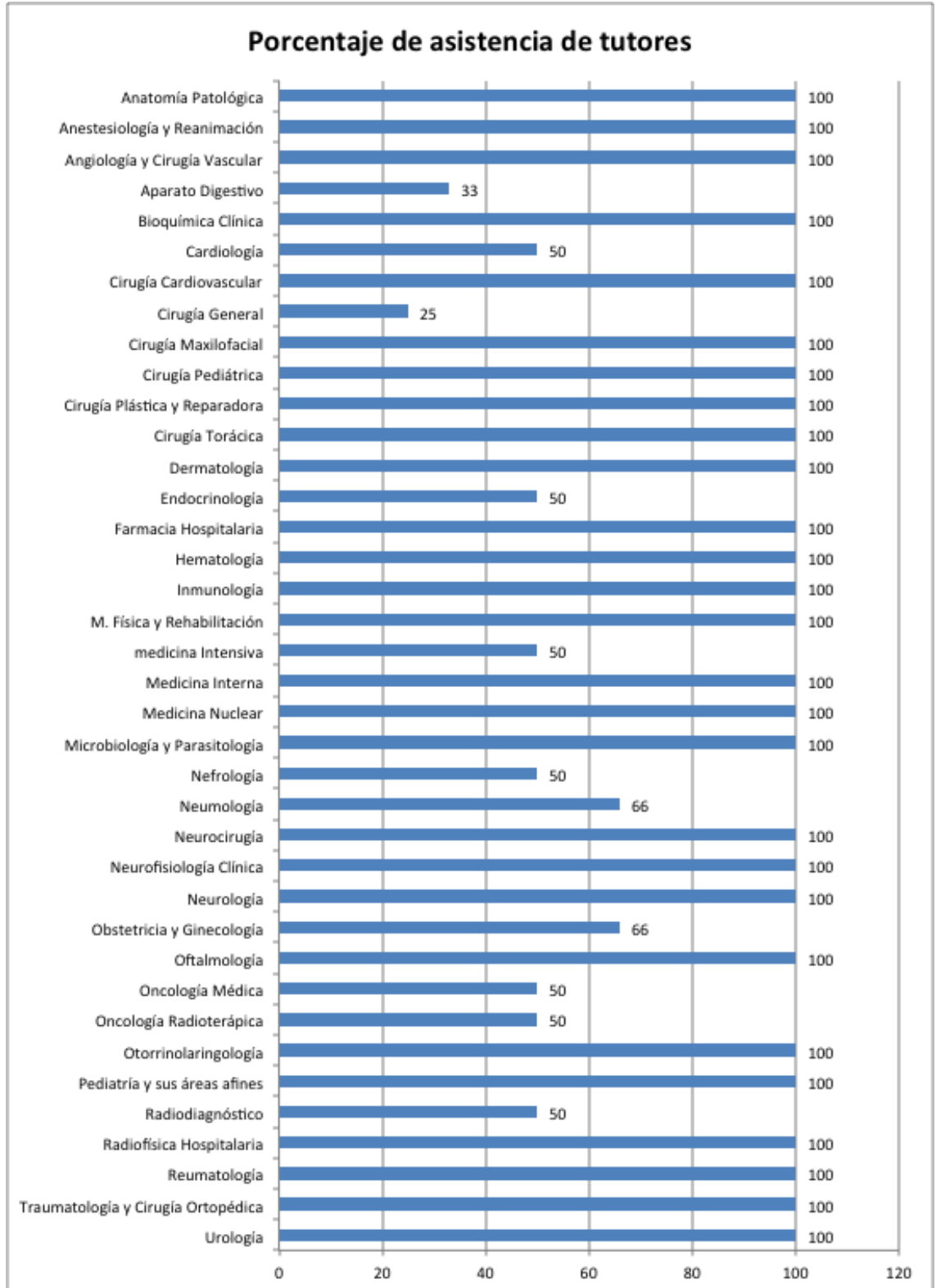




Figura D.5.1.c\*\*2014





**Tabla D.5.1.a Evaluación Total de los Residentes**

AÑO	2013	2014	2015	2016
<b>TOTAL RESIDENTES (a evaluar)</b>	318	301	294	284
<b>NO EVALUABLES NO APTOS</b>	2 0	4 1 (recuperable)	8 3 (recuperables)	4 3 (recuperables)
<b>CALIFICACIONES FINALES (de los evaluados y aptos)</b>	Suficientes:5 (1,6%) Destacados:292 (92,4%) Excelente:19 (6%)	Suficientes:5 (1,7%) Destacados:266 (88,9%) Excelente:25 (8,4%)	Suficientes: 6 (2,04%) Destacados: 226 (76,87%) Excelente: 54 (18,36%)	Suficientes: 7 (2,46%) Destacados:224 (78,87%) Excelente: 49 (17,25%)

**Tabla D.5.1.b Evaluación residentes que finalizan**

AÑO	2013	2014	2015	2016
<b>RESIDENTES FINALIZAN</b>	75	74	71	69
<b>CALIFICACIONES FINALES</b>	Excelente: 11 Destacados: 63 Suficientes: 1	Excelente: 11 Destacados: 62 Suficientes: 1	Excelente: 21 Destacados: 48 Suficientes: 2	Excelente :24 Destacados: 44 Suficientes: 0

## E) ROTACIONES

### 1. Calendario Rotaciones Residentes 1º y 2º año.

En [las Tablas E.1.1](#) y [E.1.2](#) se muestra el Calendario de Rotaciones de Residentes de 1º y 2º año respectivamente. Elaborado el calendario por el Dr. Cesar Bazó, Vocal de la Comisión de Docencia.

ROTACIONES R1 HUCA 2016-2017

		jun-16	jul-16	ago-16	sep-16	oct-16	nov-16	dic-16	ene-17	feb-17	mar-17	abr-17	may-17
A.PAT	ALONSO FERNANDEZ-VELASCO,ADELA		URG										
	HUSAIN CALZADA,IMRAN	URG (con)											
ANEST	SAENZ ABOS,FRANCISCO JAVIER	ANE	ANE	CAR	CAR	URG	NEUM	RX	NEF	COT	COT	URO	URO
	GARCIA SANCHEZ,HELENA	ANE	ANE	NEF	RX	CAR	CAR	NEUM	URG	URO	URO	COT	COT
	AYUSO IÑIGO,BEATRIZ	ANE	ANE	URG	CAR	CAR	RX	NEUM	NEF	CG	CG	REA	REA
	GARCIA DIAZ-NEGRETE,ANGELA	ANE	ANE	CAR	CAR	URG	NEUM	NEF	RX	REA	REA	CG	CG
Bioquimica	HIGUERAS MORA,EDUARDO				URG								
CX. VAS	MOSQUERA REY,VICENTE	CV	CV	CV	CG	CG	CG	CG	ANE Re	URG	MI	MI	LAB. V
DIG	JIMENEZ BELTRAN,VICTOR	MI	MI	MI	INF	NUTR	A.PRIM	CG	CG	URG	RX	DIG	DIG
	RODRIGUEZ FERREIRO,NOELIA	RX	NUTR	CG	CG	URG	MI	MI	MI	INF	A.PRIM	DIG	DIG
	FLOREZ DIEZ,PABLO	CG	CG	URG	NUTR	MI	MI	MI	INF	RX	A.PRIM	DIG	DIG
CAR	VIGIL-ESCALERA DIAZ,MARIA	NEUM	NEUM	NEF	NEF	NRL	MI	MI	MI	MI	END	A.PRIM	URG
	ADEBA GARCIA,ANTONIO	NEF	NEF	NRL	URG	NEUM	NEUM	A.PRIM	END	MI	MI	MI	MI
	ALVAREZ VELASCO,RUT	END	NRL	NEUM	NEUM	MI	MI	MI	MI	A.PRIM	NEF	NEF	URG
Cx GEN	MERAYO ALVAREZ,MARTA		URG	UVI	ANE Qf	ANE Re							
	CIFRIAN CANALES,ISABEL						URG	UVI	ANE Qf	ANE re			
	ALONSO BATANERO,ESTER										UVI	ANE qf	ANE re
Cx. MAX	COBO DIAZ,JUAN LUIS	CG	CG	CG	CG	NCGIA	ANE re	URG					
Cx. PED	PONTON MARTINO,BELEN	U. Ped		Neonat				Rx Ped	CG	CG	CG	CG	CG
COT	MAYO ALVAREZ,JOSE RICARDO	COT	CG	A.	ANE	MI	REHA	C.PL	C.PL	C.PL	CV	CV	URG

COT	COLLAZO MARTIN,OLAIA	COT	C.PL	C.PL	C.PL	CG	ANE	CV	CV	REHA	A.PRIM	URG	MI
Cx. PL	MARTINEZ MAGIDE,GONZALO JORGE	C. PL	DER	URG	COT	COT	REHA	C.MAX	C.MAX	CV	ORL	CG(cab)	CG(cab)
	SALINAS RAMILA,FELIPE	C. PL	COT	COT	CV	C. MAX	C.MAX	REHA	DER	CG(cab)	CG(cab)	URG	ORL
DER	MIR BONAFE,MARC	MI	MI	MI	MI	C.PL	A.PRIM	URG					
END	RODRIGUEZ ESCOBEDO,RAUL	MI	MI	MI	MI	MI	NRL	NRL	NEF	CAR	CAR	URG	A.PRIM
GER	PEÑA MELLA, BÁRBARA									URG	NRL	NRL	NRL
	CRUZ CARVAJAL, RODRIGO ALEJANDRO									NRL	NRL	NRL	URG
HEM	ZAMBRANO MARQUEZ,WALTER JAVIER	MI	MI	MI	MI	URG	NEF	NEF	RX	NEUM	NEUM	UVI	UVI
	CARO GOMEZ,ALBERTO	NEUM	NEUM	URG	RX	UVI	UVI	NEF	NEF	MI	MI	MI	MI
REHA	ALONSO MARTINEZ,ALEJANDRO	REHA	NRL	NRL	URG	COT	COT	REUMA	MI	MI	RX	NEUM	CAR
	CHEN ,BINGBING	REHA	COT	COT	CAR	NEUM	RX	NRL	NRL	URG	REUMA	MI	MI

	ROTACIONES R1-HUCA	jun-16	jul-16	ago-16	sep-16	oct-16	nov-16	dic-16	ene-17	feb-17	mar-17	abr-17	may-17
M. NUC	SALVAT DAVILA,CARMEN	MI	MI	RX	URG								
M.TRAB	JIMENEZ VOLQUEZ,LIDIA CAROLINA	PREV.	PREV.	ALER.	MI	FT	FT	FT	FT	FT	FT	CAR	NRL
NEF	ALVAREZ SANTAMARTA,LUCIA	NEF	NEF	MI	MI	MI	MI	INF	URG	A.PRIM	CAR	CAR	END
	ANDRADE LOPEZ,ANA CRISTINA	NEF	NEF	CAR	CAR	END	A.PRIM	URG	MI	MI	MI	MI	INF
NEUMO	HERRERO HUERTAS,JULIA	CAR	CAR	URG	MI	MI	MI	MI	IC	INF	A.PRIM	NEUM	NEUM
	ORTIZ REYES,ANDRES MAURICIO	CAR	CAR	MI	MI	MI	MI	IC	INF	A.PRIM	URG	NEUM	NEUM
Micro	ABREU SALINAS,FATIMA MILITZA						URG						
NFS	FERRER PIQUER,SANTIAGO	NRL	NRL	NRL	NRL	NRL	NRL	NRL	NRL	RX	URG	NPED	NCIR
NEURO	SISO GARCIA,PABLO	SM	SM	END	MI	MI	MI	MI	URG	A.PRIM	CAR	CAR	NRL
	FUENTES CASTAÑON,DAVID	MI	MI	MI	MI	END	URG	A.PRIM	CAR	CAR	SM	SM	NRL
OFT	CORZO FERNANDEZ,CARMEN ROCIO	URG											
	FERNANDEZ DIAZ,LAURA		URG										
ONM	GOMEZ SANCHEZ,DAVID	MI	MI	MI	MI	MI	MI	MI	MI	END	URG	ONM	ONM
	DEL RIO FERNANDEZ,JORGE	MI	MI	MI	MI	MI	MI	MI	MI	END	URG	ONM	ONM
ONR	PRADA GARCIA,CLAUDIA	URG	RX	RX	RX	RX	MI	MI	MI	MI	MI	ONM	ONM
ORL	SANCHEZ FERNANDEZ,PAULA	URG											
	REDA DEL BARRIO,SARA		URG										
PSIQ	MOLLA LACASA, CARLOTA									A.PRIM	NRL	MI	MI
RX	VIZCAINO DOMINGUEZ,DEBORA	URG (Con)											
	GARCIA PEREZ,DANIEL		URG										
	MARTIN GARCIA,SARA			URG(Conv)									
	SUAREZ ARCAY,CRISTINA		URG(Con)										
REUMA	PARDO CAMPO,ESTEFANIA	END	END	URG	RES	RES	CAR	CAR	A.PRIM	NEF	NEF	MI	MI
URO	CASTANEDO ALVAREZ,DIEGO	URO	URO	URO	GIN	GIN	URG	NEF	RX	RX	CG	CG	CG

MFyC	SANCHEZ RODRIGUEZ,RUBEN						MI	MI	MI	MI	URG	NEF	CAR
MFyC	PEREZ CASERIO,RAQUEL						END	END	MI	MI	MI	MI	URG
MFyC	BERDUN GONZALEZ,ELENA						END	END	URG	NEUM	NEUM/CAR	CAR	NEF
MFyC	RODRIGUEZ PAREDES,JAIME						URG	MI	MI	MI	MI	END	END
MFyC	CALLEJA ARRIBAS,BEATRIZ						NEF	RES	NEUM/CAR	CAR	URG	MI	MI
MFyC	BELLAS PEREIRA,LAURA						RX	URG	NEF	CAR	CAR/NEUM	NEUM	MI
MFyC	CORUGEDO OVIES,CLAUDIA						CAR	CAR/NEUM	NEUM	URG	MI	MI	MI
MFyC	GARCIA ESTRADA,MARIA LUZ						NEUM	NEUM/CAR	CAR	END	END	URG	NEF

|

Rotaciones R2 HUCA 2016-2017

Cx. GEN	Aida Suarez Sánchez					URO	DIG	RX	C.PL					
	Carlos Márquez Zorrilla Molina	URG								RX	URO	DIG	C.PL	
Cx. MAX	Paula Donate pérz del Molino										C.PL	CV		
Cx. PLAS	Laura Fernández Tarano	ANE rean	UVI											
	Jesús Alonso Claro	UVI	ANE reaN											
Cx PED	R3 Próximo año													
	Agnes Molnar						C. TOR	C.TOR(15d)		C. MAX	C. MAX (15d)			
Cx CAR.	VIGIL-ESCALERA LOPEZ,CARLOTA			UVI	UVI	UVI	C.VASC	C.VASC	C.VASC	C. TOR				
Cx TOR.	LEUNG SHAO,MICHELLE		NEUM	NEUM	ANE. REA	ANE. REA	C. VASC	C.VASC	C. CARD	C. CARD.	C. CARD.			
GERIATR	Salama Mohamed Aya	NRL	END	END	REUMA	CAR	CAR	CAR						
	Elena Valle Calonge	NRL	REUMA	CAR	CAR	CAR	END	END						
UVI	Carmen Díaz Gómez	CAR	CAR	CAR	CAR	NRL	NRL	NRC	RES	RES	DIG	END	NUTR	
M. INT	Carmen Yllera Gutierrez	DER	NEF	NEF	NRL	NRL	NRL	REUMA	END	END	CAR	CAR	CAR	
	Silvia Suárez Díaz	END	END	DER	NEF	NEF	CAR	CAR	CAR	REUMA	NRL	NRL	NRL	
NEFRO	Catalina Beatriz Ulloa Clavijo	RX	RX	URO										
	Luis Fernando Morán Fernández	URO	RX	RX										
NFS	Alba Díaz Baamonde													UVI
ONM	Clara Iglesias Gómez	ONCO	ONCO	ONCO	ONCO	UVI	INF	ONCO	ONCO	NRL	APRIM(2S)/RX	RX	RX	
MTRAB	María del Pilar González González	NEUM	NEUM	CG/C.PL	COT	COT	COT		A.PRIM	ORL	OFT			
REUMA	José Andrés Lorenzo Martín	INM	REHA	REHA	NRL	NRL	DER							
URO	Eva María Tamargo Díaz	C.PED	C.PED	C.VAS	C.VAS									
MFyC	MARINERO NOVAL,CLAUDIA	CAR/NEUM	NEUM	END	END	RX								
	MENDES MOREIRA,HUGO MANUEL	CAR	CAR/NEUM	NEUM	RX	NEF								
	CUETOS SUAREZ,DANIEL	NEF	MI	MI	MI	MI								
	SERRANO HENRIQUES - GIL,DUARTE	RX	NEF	CAR	CAR/NEUM	NEUM								
	DI SALVO LEON,BARBARA CLAUDIA	MI	MI	RX	END	END								
	GORDO BRAVO,MARIA	MI	MI	MI	END	END								
	LOPEZ MENENDEZ,LUIS	MI	END	END	RX	NEF								
	LOBO CORTIZO,ISABEL	MI	MI	MI	MI	RX								



## 2.- Rotaciones fuera del Hospital año 2016

Se muestran en total y por ubicación docente en las tablas E.2.1, E.2.2, E.2.3, E.2.4 y E.2.5

TABLA E.2.1

### TOTAL ROTACIONES AÑO 2.016 -

INTERNAS	TOTAL DIAS	EXTERNAS	TOTAL DIAS	TOTAL ROTACIONES	TOTAL DIAS
25	1003	97	5735	122	6738

TABLA E.2.2

### ROTACIONES EN CENTROS DEL PRINCIPADO AÑO 2.016

CENTRO	NUMERO ROTACIONES	TOTAL DIAS
ALVAREZ BUYLLA	1	61
CABUEÑES	6	289
CARMEN Y SEVERO OCHOA	1	60
C.S. LA CORREDORIA	3	76
JARRIO	2	60
JOVE FUNDACION	3	124
INSTITUTO FDEZ.-VEGA	3	121
MONTE NARANCO	2	46
ORIENTE DE ASTURIAS	1	14
VALLE NALON	3	152
<b>TOTAL</b>	<b>25</b>	<b>1003</b>



TABLA E.2.3

ROTACIONES EN ESPAÑA EXCLUIDO EL PRINCIPADO AÑO 2.016.-

COMUNIDAD	CENTRO	NUMERO ROTACIONES	TOTAL DIAS
ANDALUCIA	-H. UNIV. VIRGEN DEL ROCIO -SEV	3	161
	-H. MATERNO INFANTIL- MALAGA	1	61
	-H.VIRGEN DE LA VICTORIA-MAL	1	61
BALEARES	-H. SON LLATZER	1	30
	-H. UNIV.SON ESPASES	1	30
	-H.QUIRON PALMAPLANAS-	1	31
CANARIAS	-COMPLEJO H. UNIV- TENERIFE	1	30
CATALUÑA	-BELLVITGE BARCELONA	1	92
	-CLINIC – BARCELONA	2	152
	-FUNDACION PUIGVERT	1	31
	-GERMANS TRIS I PUYOL	1	46
	-BANC DE SANG I TEIXITS-BARCEL	2	26
	-SAN PABLO – BARCELONA	2	103
	-INST. CATALAN DE ONCOLOGIA	1	30
	-SAN JUAN DE DIOS-BARCELONA	1	61
-VALLE HEBRON	1	60	
CANTABRIA	-MARQUES DE VALDECILLA- SANTANDER	2	142
CASTILLA-LEON	-COMPLEJO ASISTENCIAL-LEON	1	31
	-H. UNIV. SALAMANCA	1	61
	-H. CLINICO VALLADOLID	1	31
	-C.S. PARQUESOL-VALLADOLID	1	29
CASTILLA LA MANCHA	C. HOSPITALARIO - TOLEDO	1	61
COMUNIDAD VALENCIANA	-MARINA SALUD DENIA-ALICANTE	2	61
	-LA FE VALENCIA	1	31
	-H. CLINICO DE VALENCIA	1	30
	-FUND. INST.VALENCIANO ONCOLOGIA- VALENCIA	1	62
MADRID	-HOSPITAL CLINICO SAN CARLOS	2	92
	-HOSPITAL NIÑO JESUS	2	60
	-FUNDACION JIMENEZ DIAZ	1	30
	-H. UNIV. LA PAZ	5	315
	-H. UNIV. GREGORIO MARAÑON	3	210
	-HOSPITAL RAMON Y CAJAL	4	179
	-H.HOSPITAL DOCE DE OCTUBRE	4	125
	-HOSPITAL MONTEPRINCIPE	2	108
	-H. PUERTA DE HIERRO	2	92
	-HOSPITAL QUIRON	4	365
	-HOSPITAL LA FE	1	40
	-HOSPITAL UNIV. FUENLABRADA	1	30
-HOSPITAL UNIV. PRINCESA	1	29	
NAVARRA	-UNIVERSIDAD NAVARRA PAMPLONA	1	31
GALICIA	-COMPLEJO. H. UNIV. A CORUÑA	8	487
	-COMPLEJO. H. U. PONTEVEDRA	1	61
	-COMPLEJO.H. U.SANTIAGO COMP	3	156
	-H. UNIV. LUCUS AUGUSTI-LUGO	1	92
	-POVISA- VIGO	1	61
PAIS VASCO	CRUCES BILBAO	1	61
	H. VITHAS SAN JOSE-VIZKAIA	1	60
TOTAL		82	5028



TABLA E. 2.4

ROTACIONES EN EL EXTRANJERO AÑO 2016.-

AREA	CENTRO	NºROTACIONES	TOTAL DIAS
EUROPA	-UNIVERSITÄTSKLINIKUM-ALEMANIA	1	54
	-UCL INSTITUTE OF NEUROLOGY-LONDRES	1	60
	-ST. GEORGE'S HOSPITAL- LONDRES	1	54
	- INTITUTO NAZIONALE DEI TUMOR- NAPOLES	1	44
USA	-BOSTON CHILDRE'S HOSPITAL - BOSTON	1	72
	-UNIVERSITY OF MICHIGAN - ANN ARBOR- MICHIGAN	1	92
	-UNIVERSITY OF MIAMI/MILLER SCHOOL OF MEDICINE- MIAMI-	1	19
	-MD ANDERSON CANCER CENTER-HOUSTON	1	40
	-MEMORIAL SLOAN KETTERING CANCER CENTER- NEW YORK EE.UU.	1	31
	-MASSACHUSETTS EYE RESEARCH AND SURGERY INSTITUTION-WALTHAM-MASSATCHUSETTS-EE.UU	1	61
IBEROAMERICA	-H. UNIV. SAN VICENTE FUNDACION-COLOMBIA	1	61
	-HOSPITAL LUIS SANCHEZ BULNES (APEC)- COYOACAN-MEXICO D.F.	2	60
ASIA	-CHANG GUNG MEMORIAL HOSPITAL-TAIWAN	2	59
<b>TOTAL</b>		<b>15</b>	<b>707</b>



TABLA E.2.5

ROTACIONES EN OTROS CENTROS POR ESPECIALIDADES:

ESPECIALIDAD	NºRESIDENTES	ROTACIONES INTERNAS	ROTACIONES EXTERNAS	TOTAL
A. PATOLOGICA	6		1	1
ANESTESIA	17		9	9
ANGIOLOGIA. Y C.VASCULAR	5		1	1
BIOQUIMICA	6		3	3
C. GENERAL	12		3	3
C. MAXILOFACIAL	5		1	1
C. O. y TRAUMATOL	10	1	3	4
C. PEDIATRICA	5	1	2	3
C. PLASTICA	9	3	5	8
C. TORACICA	2			--
CARDIOLOGIA	17		7	7
C. CARDIOVASCULA	3			--
DERMATOLOGIA	4			--
DIGESTIVO	10		4	4
ENDOCRINOLOGIA	4		1	1
FARMACIA	8		4	4
GINECOLOGIA	9		1	1
INMUNOLOGIA	2			
HEMATOLOGIA	8		2	2
M. F. y REHABILITAC	8		1	1
M. INTENSIVA	7		3	3
M. INTERNA	10	10	3	13
M. NUCLEAR	3	1	1	2
MICROBIOLOGIA	6		1	1
NEFROLOGIA	8		1	1
NEUMOLOGIA	8		1	1
NEUROCIRUGIA	4		5	5
NEUROFISIOLOGIA	4			
NEUROLOGIA	7		2	2
OFTALMOLOGIA	8	5	4	9
O. RADIOTERAPICA	4		2	2
O. R. L.	7		3	3
O. MEDICA	7	2	4	6
PEDIATRIA	21		4	4
PEDIATRIA E.I.R.	4		4	4
RADIODIAGNOSTICO	16	2	5	7
RADIOFISICA	3		1	1
REUMATOLOGIA	5		1	1
UROLOGIA	5		4	4
<b>TOTAL</b>	<b>287</b>	<b>25</b>	<b>97</b>	<b>122</b>



**3.- Rotaciones de Residente de otros Centros por el HUCA. Se muestran en total y por origen en las Tablas E.3.1, E.3.2, E.3.3 y E.3.4.**

**TABLA E.3.1**

**TOTAL DE ROTACIONES DE OTROS HOSPITALES POR EL HUCA**

TOTAL R. ESPAÑOLES	TOTAL R. EXTRANJEROS	TOTAL DIAS
114	6	6423

**TABLA E. 3.2**

**PRINCIPADO DE ASTURIAS**

CENTRO	Nº DE ROTANTES	SERVICIO DESTINO	TOTAL DIAS
CABUEÑES	2	ANESTESIA	215
	3	A.DIGESTIVO	182
	1	BIOQUIMICA CLINICA	61
	1	C. CARDIACA	30
	2	C. TORACICA	92
	1	GENETICA	61
	5	HEMATOLOGIA	363
	2	M. INTENSIVA	123
	1	NEUROCIRUGIA	29
	8	PEDIATRIA	543
6	RADIOLOGIA	253	
JOVE	1	MICROBIOLOGIA	90
	1	M. INTERNA	31
	1	NEFROLOGIA	61
SAN AGUSTIN	1	A. DIGESTIVO	91
	2	BIOQUIMICA CLINICA	150
	1	C.TORACICA	60
	1	O. MEDICA	60
M. F. Y COMUNITARIA	1	C.PLASTICA	31
	2	DERMATOLOGIA	60
	1	NEUMOLOGIA	14
	1	NEUROLOGIA	31
	10	PEDIATRIA	177
	6	URGENCIAS	101
	<b>TOTAL</b>	<b>61</b>	



TABLA E.3.3 RESTO DE ESPAÑA

COMUNIDAD	CENTRO	Nº DE ROTANTES	SERVICIO DESTINO	TOTAL DIAS	
ANDALUCIA	-H. UNIV. DE VALME <u>SEVILLA</u>	1	C.PLASTICA	61	
	-H.UNIV.VIRGEN DE LA MACARENA- <u>SEVILLA</u>	1	RADIODIAGNOSTICO	60	
	-H.UNIV.REGIONAL DE <u>MALAGA</u>	1	C.PLASTICA	61	
	-H.UNIV. SAN CECILIO <u>GRANADA</u>	1	PEDIATRIA	60	
CANTABRIA	-H. DE VALDECILLA <u>SANTANDER</u>	1 2	BIOQUIMICA CLINICA GENETICA MOLECULAR	46 107	
	-H. DE LA SANTA CREU I SANT PAU <u>BARCELONA</u>	2	O.R.L.	62	
CATALUÑA	-H.UNIV. GERMANS TRIAS Y PAUL <u>BADALONA</u>	1	HEMATOLOGIA	92	
	-H. RIO HORTEGA VALLADOLID	1 1 1	M.FISICA Y REHABILITACION NEUMOLOGIA NEUROFISIOLOGIA CLINICA	30 61 46	
CASTILLA- LEON	-C. ASISTENCIAL VALLADOLID	1	NEFROLOGIA	26	
	-C. ASISTENCIAL LEÓN	2 1 1	A.DIGESTIVO A.PATOLOGICA C.CARDIACA	120 53 61	
	-H. UNIVERSITARIO SALAMANCA	1 1 2	A.DIGESTIVO C.PLASTICA M.FISICA Y REHABILITACION	61 90 60	
	-HOSPITAL EL BIERZO PONFERRADA	1	MICROBIOLOGIA	91	
	-H. SANTA BARBARA SORIA	1	C.VASCULAR	46	
	-H. UNIV. BURGOS	1	GENETICA MOLECULAR	61	
	-C. ASISTENCIAL PALENCIA	1	M.FISICA Y REHABILITACION	61	
	CASTILLA LA MACHA	-C.HOSPITAL. UNIV. ALBACETE	1	C.PLASTICA	91
		-C. HOSPITALARIO TOLEDO	2	M.FISICA Y REHABILITACION	62
	C.NAVARRA	-CLINICA UNIV. NAVARRA	1	MICROBIOLOGIA	61
GALICIA	-C.HOSPITALARIO UNIV. <u>A CORUÑA</u>	1 1	M.INTERNA M.PREVENTIVA	61 29	
	-C. HOSPITALARIO UNIV. <u>FERROL</u>	1 1	RADIODIAGNOSTICO M.NUCLEAR	122 60	
	-C. HOSPITALARIO. UNIV. <u>VIGO</u>	2	M.FISICA Y REHABILITACION	121	
	-C.HOSPITALAR. UNIV. <u>PONTEVEDRA</u>	1	GENETICA MOLECULAR	121	



C.VALENCIANA	C.HOSPITALARIO.PROV. CASTELLON	1	RADIOFISICA	12
C. DE MADRID	-H.DOCE DE OCTUBRE	1	BIOQUIMICA CLINICA	60
	-H. UNIV.RAMON Y CAJAL	1	RADIODIAGNOSTICO	31
	-H.PRINCIPE DE ASTURIAS	1	O.R.L.	61
EXTREMADURA	-H. INFANTA CRISTINA BADAJOZ	1	BIOQUIMICA CLINICA	61
ISLAS BALEARES	-H.UNIV. SON ESPASES PALMA DE MALLORCA	1	OFTALMOLOGIA	37
ISLAS CANARIAS	-C.HOSPIT.UNIV CANARIAS	1	RADIODIAGNOSTICO	61
	-UDM SALUD LABORAL CANARIAS	1	NEUMOLOGIA	91
	-NUESTRA SEÑORA CANDELARIA	1	MICROBIOLOGIA	61
	STA CRUZ TENERIFE			
PAIS VASCO	-H.BASURTO BILBAO	2	PEDIATRIA	184
		1	A.DIGESTIVO	60
	-H. DE CRUCES- VIZCAYA	1	NEUMOLOGIA	91
		1	NEUROFISIOLOGIA CLINICA	89
	-H. DE GALDAKAO VIZCAYA	1	A.DIGESTIVO	30
	-H.UNIVERSITARIO ARABA-ALABA	1	PEDIATRIA	90
<b>TOTAL</b>		<b>53</b>		<b>3163</b>

**TABLA E.3.4 EXTRANJERO**

AREA	CENTRO	NUMERO ROTANTES	SERVICIO DESTINO	TOTAL DIAS
ARGENTINA	HOSPITAL ITALIANO LA PLATA	1	C.PLASTICA	61
ARGENTINA	F. MEDICA DEL MAR DE PLATA	1	TRAUMATOLOGIA	61
CHILE	UNIVERSIDAD DE CHILE	1	C.VASCULAR	47
GUATEMALA	H. GRAL SAN JUAN DE DIOS	1	C.VASCULAR	29
MEXICO	CENTRO MEDICO ISSEMYM	1	M.INTERNA	61
MEXICO	CENTRO MEDICO NACIONAL OCCIDENTE	1	HEMATOLOGIA	92
<b>TOTAL</b>		<b>6</b>		<b>351</b>



#### 4. Colaboraciones docentes con otros Centros:

5.1. El HUCA tiene establecido las siguientes Acuerdos Docentes:

- Hospital Cabueñes de Gijón :
  - Anestesiología y Reanimación: 10/04/2007.
  - Angiología y Cirugía Vasculard: 07/03/2007.
  - Cirugía Torácica y Cirugía Cardíaca: 07/03/2007.
  - Unidad de Trasplante Hepático: 15/04/2009.
  - Neurología: 05/11/2010.
  - Unidad de Mama: 15/04/11.
  - Unidad de C. Hepática: 15/04/11.
  - Cirugía Pediátrica: 26/11/15
  - AGC Pediatría: 26/11/15
  - Radiodiagnóstico: 08/03/2016
  - Hematología y Hemoterapia: 25/05/2016
- Hospital San Agustín de Avilés:
  - Cirugía Torácica: 05/03/2007.
  - Unidad de Transplante Hepático: 08/05/2007.
  - Medicina Intensiva: 25/11/2011.
  - Cirugía Vasculard: 07/11/2007.
- Hospital de Jove de Gijón:
  - Cirugía General, Cirugía Torácica, Cirugía Pediátrica: 10/06/2009
- Instituto Oftalmológico Dres. Fernández-Vega de Oviedo: 17/03/2000
- Complejo Asistencial de León:
  - Reumatología. 12/03/2009.
- Complejo Asistencial de Palencia (Sacyl):
  - M. Física y Rehabilitación: 27/ 05/2011.



- Convenio Colaboración Unidades Docentes Asociadas. C. General:
  - Hospital San Agustín, Avilés 23/02/2010.
  - Hospital Alvarez Buylla, Mieres 23/02/2010.
  - Hospital Valle del Nalón, Langreo 23/02/2010.
  
- Dentro del proceso de Acreditación del Servicio de Dermatología del Hospital Cabueñes, con fecha 13 de Julio de 2.012 se firma Convenio de Colaboración Docente, para que los Residentes de ese Hospital del Servicio de Dermatología, realicen rotaciones por el Servicio de C. Plástica y Reparadora del HUCA. Pendiente de acreditación por el Ministerio de Sanidad.

## 5. Incidencias.

- 5.1 Cambios Calendario. Puntuales y sin repercusiones.
- 5.2 Anulación / Denegación de rotaciones. Puntuales y resueltas con acuerdo de las partes.
- 5.3 Renuncias de Rotaciones: 2
  - Residente Oftalmología: Octubre y Noviembre 2016
  - Residente Medicina Interna: Noviembre y Diciembre 2016
- 5.3 Cambios /Denegación de acreditación asociación de Centros. No se produjeron durante 2016.

## 6. Indicadores.

- 6.1. Calendario de Rotaciones para 1er año entregado previo inicio de las mismas. **si/no**
- 6.2 Porcentaje de Rotaciones Externas fuera de España: 12% (21% y 20% en 2015 y 2014 respectivamente).
- 6.3 Ratio de días rotaciones externas realizadas / recibidas: 0,89 (1,06 y 1,42 en 2015 y 2014 respectivamente).
- 6.4 Comparativa Rotaciones años 2012, 2013, 2014, 2015, en tablas E.6.1 y E.6.2



**TABLA E.6.1 COMPARATIVA ROTACIONES EXTERNAS DE LOS RESIDENTES DEL HUCA, AÑOS 2012 A 2016**

AÑO	2012	2013	2014	2015	2016
TOTAL (días)	5068	6843	5597	5474	5735
En Centros Nacionales	3817	4941	4491	4174	5028
En el Extranjero	1251	1902	1106	1300	707

**TABLA E.6.2 COMPARATIVA ROTACIONES DE RESIDENTES DE OTROS CENTROS EN EL HUCA, AÑOS 2012 A 2016**

AÑO	2012	2013	2014	2015	2016
TOTAL (días)	4151	4987	3939	5142	6423
Centros de la Comunidad Autónoma	1634	2429	1992	2188	2909
Otros Centros Nacionales	2192	1976	1916	2538	3163
Extranjeros	325	582	31	416	351

## **F). ACTIVIDADES DE LA COMISIÓN DE DOCENCIA:**

### ***1. Reuniones ordinarias y extraordinarias-***

ORDEN DEL DIA	ACTAS
27-01-15	Nº 1
24-02-16	Nº 2
16-03-16	Nº 3
20-04-16	Nº 4
25-05-16	Nº 5
28-09-16	Nº 6
26-10-16	Nº 7
30-11-16	Nº 8
TOTAL	8



## **2. Reuniones Generales con Tutores, Residentes, Jefes de Estudio y Gerencia**

### **2.1 Reunión con Residentes:**

Miércoles 17 de Febrero a las 13:45 horas en el Salón de Actos con el siguiente orden del día

- 1) Información de la Encuesta de Satisfacción de los Residentes.
- 2) Programación Cursos Transversales

### **2.2 Reuniones con tutores y Jefes Unidades docentes**

Jueves 1 de Diciembre de 2016 a las 13:30 horas en la sala N-1.S2-006 con el siguiente orden del día:

1) Presentación del Plan de Gestión de la Calidad Docente Formación Sanitaria Especializada HUCA. Exponen: D. José Fernández, Director de Atención Sanitaria y Salud Pública, Área IV. Vocal de la Comisión de Docencia. D. J. Vicente García González, Servicio de Investigación y Gestión del Conocimiento, Dirección General de Planificación Sanitaria, Consejería de Sanidad. Vocal de la Comisión de Docencia. D. J. Bernardino Díaz López, Presidente de la Comisión de Docencia.

2) Programación Rotaciones. Expone: D. Cesar Bazo Canelón, Vocal de la Comisión de Docencia.

3) Cursos Transversales. Expone D. Julián Rodríguez Suárez, Vicepresidente de la Comisión de Docencia.

4) Discusión Ruegos y Preguntas.

### **2.3.- Reuniones Jefes de Estudio en Dirección General – Consejería.**

Viernes 18 de marzo, a las 12:00 horas, en la sala de reuniones 3C de la 3ª planta de la Consejería de Sanidad, con el siguiente orden del día:

- 1) Información sobre propuesta de resolución de procedimiento para el nombramiento de tutores en las Unidades Docentes adscritas a la Consejería de Sanidad.
- 2) Organización de la Jornada de Bienvenida de los residentes.
- 3) Coordinación de las fechas de realización de Comités de Evaluación de residentes.
- 4) Flujos de trabajo en la gestión de los Cursos del Plan Transversal.
- 5) Figuras docentes a incluir en la propuesta de desarrollo del RD 183/2008
- 6) Determinación de las capacidades docentes.
- 7) Comunidad Virtual Astursalud.

### **2.3.- Reuniones con Gerencia**

A) Reunión con Gerente del área IV, Dr. Manuel Matallanas Bermejo. Lunes 14 de marzo de 2016 a las 12:30 horas.

B) Reunión con Director Atención Sanitaria y Salud Pública del Área IV (Gerente en funciones) D. José Fernández Díaz, el viernes 27 de mayo a las 08:15 horas

C) Reunión con Gerente del área IV, Dr. Luis Hevia Panizo, el martes 22 de noviembre a las 09:00 horas



### 3. I Jornada de Puertas Abiertas Área IV - HUCA

El 8 de abril de 2016 tuvo lugar la Primera Jornada de Puertas abiertas del Área IV organizada por la Comisión de Docencia del HUCA, con asistencia de 103 futuros residentes y de acuerdo al programa expuesto a continuación.



#### INSCRIPCIONES

Se realizarán por correo electrónico:  
[invdoc@hca.es](mailto:invdoc@hca.es)

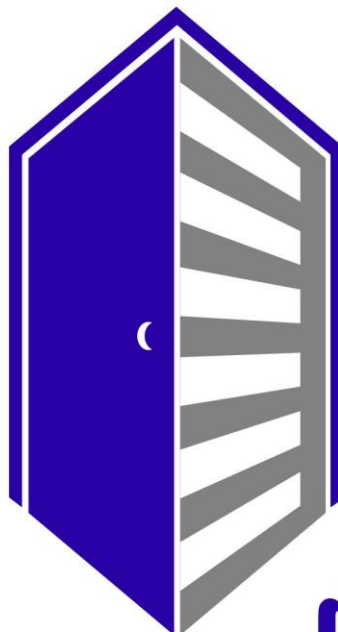
El texto debe incluir:

- Nombre, apellidos y DNI
- Especialidad/es que interesan
- Correo electrónico
- Teléfono de contacto

Información de contacto:

☎ 985 10 79 71

🌐 <http://www.hca.es/huca/web/listado/listado.asp>





## OBJETIVO

Informar a los futuros residentes sobre la actividad asistencial, docente e investigadora de nuestro Hospital y Área Sanitaria.

Los asistentes tendrán la oportunidad de conocer a los tutores docentes y a los residentes veteranos de las diferentes especialidades.

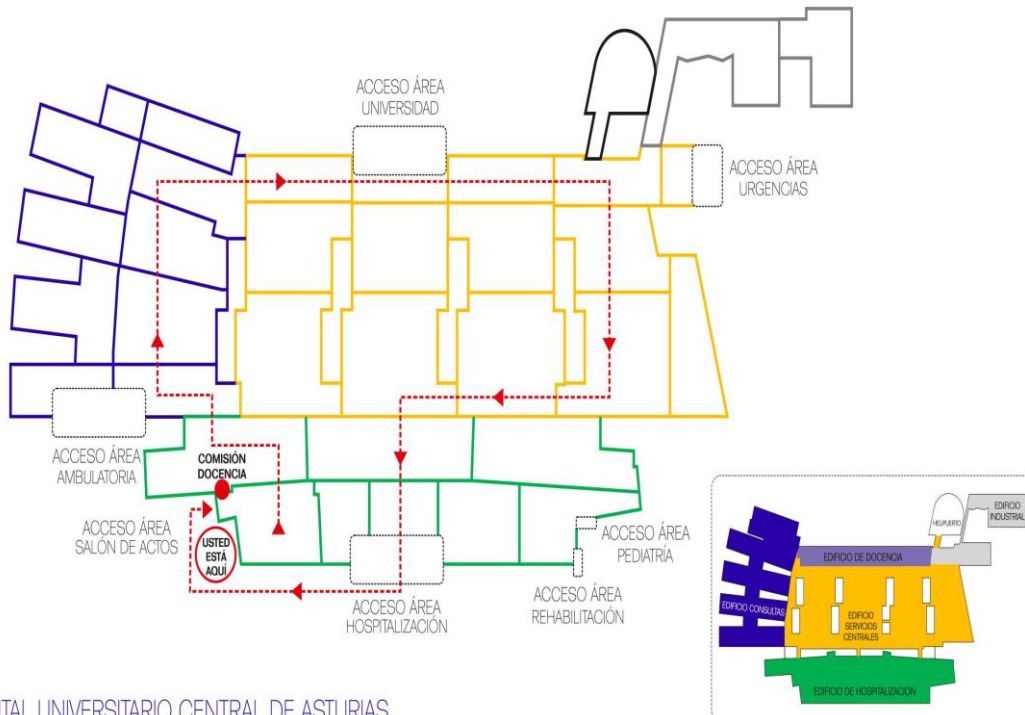
## PROGRAMA

**11:00 BIENVENIDA**  
Dirección

**11:30 PRESENTACIÓN**  
Jefe de Estudios. HUCA  
Vicepresidente de la Comisión de Docencia. HUCA

**12:00 VISITA GUIADA Y ENTREVISTAS**

### VISITA GUIADA [itinerario]



HOSPITAL UNIVERSITARIO CENTRAL DE ASTURIAS



PLAZAS ÁREA SANITARIA IV - 2016

ESPECIALIDAD	MIR	EIR	FIR	BIR	PIR	RDF
ANATOMÍA PATOLÓGICA	2					
ANESTESIOLOGÍA Y REANIMACIÓN	4					
ANGIOLOGÍA Y CIRUGÍA VASCULAR	1					
APARATO DIGESTIVO	3					
BIOQUÍMICA CLÍNICA	1		1			
CARDIOLOGÍA	3					
CIRUGÍA GENERAL Y APARATO DIGESTIVO	3					
CIRUGÍA ORAL Y MAXILOFACIAL	1					
CIRUGÍA ORTOPÉDICA Y TRAUMATOLOGÍA	2					
CIRUGÍA PEDIÁTRICA	1					
CIRUGÍA PLÁSTICA, ESTÉTICA Y REPARADORA	2					
DERMATOLOGÍA	1					
ENDOCRINOLOGÍA Y NUTRICIÓN	1					
FARMACIA HOSPITALARIA			2			
GERIATRÍA UDM	2	2				
HEMATOLOGÍA Y HEMOTERAPIA	2					
MATRONAS UD EIR		3				
MEDICINA FAMILIAR Y COMUNITARIA UDM	8	2				
MEDICINA FÍSICA Y REPARACIÓN	2					
MEDICINA INTENSIVA	2					
MEDICINA INTERNA	2					
MEDICINA NUCLEAR	1					
MEDICINA DEL TRABAJO UD	1					
MICROBIOLOGÍA Y PARASITOLOGÍA	1			1		
NEFROLOGÍA	2					
NEUMOLOGÍA	2					
NEUROFISIOLOGÍA CLÍNICA	1					
NEUROLOGÍA	2					
OBSTETRICIA Y GINECOLOGÍA	3					
OFTALMOLOGÍA	2					
ONCOLOGÍA MÉDICA	2					
ONCOLOGÍA RADIOTERÁPICA	1					
OTORRINOLARINGOLOGÍA	2					
PEDIATRÍA UDM	5	2				
RADIODIAGNÓSTICO	4					
RADIOFÍSICA HOSPITALARIA						1
REUMATOLOGÍA	1					
SALUD MENTAL UDM	1	3			2	
UROLOGÍA	1					



PLAZAS ÁREA SANITARIA IV - 2016

ESPECIALIDAD	MIR	EIR	FIR	BIR	PIR	RDF
ANATOMÍA PATOLÓGICA	2					
ANESTESIOLOGÍA Y REANIMACIÓN	4					
ANGIOLOGÍA Y CIRUGÍA VASCULAR	1					
APARATO DIGESTIVO	3					
BIQUÍMICA CLÍNICA	1		1			
CARDIOLOGÍA	3					
CIRUGÍA GENERAL Y APARATO DIGESTIVO	3					
CIRUGÍA ORAL Y MAXILOFACIAL	1					
CIRUGÍA ORTOPÉDICA Y TRAUMATOLOGÍA	2					
CIRUGÍA PEDIÁTRICA	1					
CIRUGÍA PLÁSTICA, ESTÉTICA Y REPARADORA	2					
DERMATOLOGÍA	1					
ENDOCRINOLOGÍA Y NUTRICIÓN	1					
FARMACIA HOSPITALARIA	1		2			
GERIATRIA LUDM	2	2				
HEMATOLOGÍA Y HEMOTERAPIA	2					
MATRONAS LUD EIR		3				
MEDICINA FAMILIAR Y COMUNITARIA LUDM	8	2				
MEDICINA FÍSICA Y REPARACIÓN	2					
MEDICINA INTENSIVA	2					
MEDICINA INTERNA	2					
MEDICINA NUCLEAR	1					
MEDICINA DEL TRABAJO UD	1					
MICROBIOLOGÍA Y PARASITOLOGÍA	1			1		
NEFROLOGÍA	2					
NEUMOLOGÍA	2					
NEUROFISIOLÓGICA CLÍNICA	1					
NEUROLOGÍA	2					
OBSTETRICIA Y GINECOLOGÍA	3					
OPHTALMOLOGÍA	2					
ONCOLOGÍA MÉDICA	2					
ONCOLOGÍA RADIOTERÁPICA	1					
ODONTOLARINGOLOGÍA	2					
PEDIATRIA LUDM	5	2				
RADIOLOGÍA	4					
RADIOFÍSICA HOSPITALARIA						1
REUMATOLOGÍA	1					
SALUD MENTAL LUDM	1	3			2	
UROLOGÍA	1					



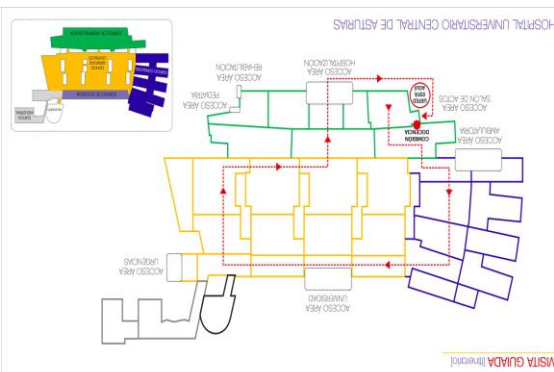
OBJETIVO

Informar a los futuros residentes sobre la actividad asistencial, docente e investigadora de nuestro Hospital y Área Sanitaria.

Los asistentes tendrán la oportunidad de conocer a los tutores docentes y a los residentes veteranos de las diferentes especialidades.

PROGRAMA

- 11:00 BIENVENIDA**  
Dirección
- 11:30 PRESENTACIÓN**  
Jefe de Estudios, HUCA  
Vicepresidente de la Comisión de Docencia, HUCA
- 12:00 VISITA GUIADA Y ENTREVISTAS**



INSCRIPCIONES

Se realizarán por correo electrónico:  
[invdoc@hca.es](mailto:invdoc@hca.es)

El texto debe incluir:

- Nombre, apellidos y DNI
- Especialidades que interesan
- Correo electrónico
- Teléfono de contacto

Información de contacto:

☎ 885 10 79 71  
🌐 <http://www.hca.es/huca/est/estado/estado.asp>



COMISIÓN  
docencia



JORNADA de  
**PUERTAS  
ABIERTAS**

PARA FUTUROS RESIDENTES

8 abril 2016  
HOSPITAL UNIVERSITARIO CENTRAL DE ASTURIAS



SERVICIO DE SALUD  
DEL PRINCIPADO DE ASTURIAS  
GERENCIA ÁREA SANITARIA IV  
GOBIERNO DEL PRINCIPADO DE ASTURIAS





## **4. Actos de Acogida, Despedida y Reunión de Residentes del HUCA.**

### **4.1 Acto de Bienvenida y Curso de Introducción de los nuevos residentes.**

Tuvo lugar los días 27,30 y 31 mayo y los días 1,2 y 3 de junio de 2016

### **4.2 Acto de Despedida y Reunión de Residentes del HUCA**

Realizados el 12 y 13 de Mayo de 2016.

En las siguientes páginas se muestran programas de los actos:

- ✓ Acto de Despedida y Reunión de Residentes del HUCA 2016. Viernes 13 de Mayo de 2016.
- ✓ Actas de los Premios “Amalio Telenti” y “Emilio Rodríguez Vigil” a las dos mejores comunicaciones orales y dos mejores posters de la XVIII Reunión de Residentes del HUCA
- ✓ Curso Introdutorio para Especialistas en Formación 2016. Comisión de Docencia del HUCA. Días 30 y 31 de mayo 1,2 y 3 de junio de 2016.

### MESA PRESIDENCIAL

**D. MANUEL MATALLANAS BERMEJO**  
*Gerente. Área Sanitaria IV. SESPA*

**D. JOSÉ FERNÁNDEZ DÍAZ**  
*Director de Atención Sanitaria y Salud Pública. Área Sanitaria IV. SESPA*

**D. PABLO FERNÁNDEZ MUÑIZ**  
*Director del Hospital. Área Sanitaria IV. SESPA*

**D. RAMÓN CORRAL SANTOVEÑA**  
*Director Enfermería. Área Sanitaria IV. SESPA*

**D. J. BERNARDINO DÍAZ LÓPEZ**  
*Presidente de la Comisión de Docencia. HUCA*

### PROGRAMA

Colocación de placa conmemorativa de la *"Instauración del Programa de Formación MIR en septiembre de 1963"*

**D. FRANCISCO DEL BUSTO DE PRADO**  
*Consejero de Sanidad. Gobierno del Principado de Asturias.*

12:00 h. **Apertura**

**D. MANUEL MATALLANAS BERMEJO**  
*Gerente del Área Sanitaria IV. SESPA.*

12:20 h. **Experiencia como Residentes del HUCA**

Dña. **ROCÍO ÁLVAREZ ALBUERNE**  
*EIR Obstétrico Ginecológica (Matrona)*

**D. DAVID BONILLA DÍEZ**  
*MIR de Cirugía Ortopédica y Traumatología.*

12:50 h. **Entrega de los Premios "EMILIO RODRÍGUEZ VIGIL" y "AMALIO TELENTI" a los mejores posters y comunicaciones orales con participación de Residentes, por parte de la Comisión de Docencia representada por:**

Dña. **CLARA E. MARTÍN MUÑIZ**  
**D. JUAN RAMÓN JIMÉNEZ BLANCO**  
**D. JOSÉ PAZ JIMÉNEZ.**

13:00 h. **Entrega de Diplomas y orla a los especialistas en formación del área IV que finalizan su Residencia. Les acompañan a la entrega tutor y Jefe de Unidad Docente.**

14:00 h. **Clausura y despedida**

**D. PABLO FERNÁNDEZ MUÑIZ**  
*Director de Hospital. Área Sanitaria IV. SESPA.*

14:05 h. **Aperitivo.**

Autor: M. Luz Carro Menéndez Gabinete de Comunicación. Gerencia Área Sanitaria IV. SESPA



# Despedida de Residentes del Área Sanitaria IV

ORGANIZA:  
**COMISIÓN DE DOCENCIA DEL HUCA**



**Viernes, 13 de mayo de 2016**  
**12:00 h.**  
**Salón de Actos del HUCA**

2016

**PROGRAMA**

- 13:00 h.** PAPEL DE LA DIÁLISIS PERITONEAL SOBRE EL REMODELADO DE VENTRÍCULO IZQUIERDO EN PACIENTES CON INSUFICIENCIA CARDIACA REFRACTARIA  
Primer firmante: LIDIA MARTÍNEZ FERNÁNDEZ  
Residente de: CARDIOLOGÍA.
- 13:12 h.** SUBMUSCULAR DISSECTION FOR PRESERVATION THE FRONTOTEMPORAL BRANCH OF THE FACIAL NERVE DURING PTERIONAL APPROACH  
Primer firmante: PEDRO REIMUNDE FIGUEIRA  
Residente de: NEUROCIRUGÍA.
- 13:24 h.** CIRUGÍA ENDOSCÓPICA: UNA HERRAMIENTA ÚTIL EN LAS RECIDIVAS LOCALES DEL CARCINOMA DE NASOFARINGE  
Primer firmante: MARÍA CECILIA SALOM LUCENA  
Residente de: O.R.L.
- 13:36 h.** VACUNACIÓN DEL PACIENTE TRASPLANTADO: EL ÚLTIMO ESLABÓN, PERO NO POR ELLO MENOS IMPORTANTE  
Primer firmante: LAURA DEL RIO GARCÍA  
Residente de: NEFROLOGÍA.
- 13:48 h.** MERKEL CELL CARCINOMA AND MERKEL CELL POLYOMAVIRUS: A SYSTEMATIC REVIEW AND META-ANALYSIS  
Primer firmante: JORGE SANTOS-SUÁREZ JIMÉNEZ  
Residente de: ANATOMÍA PATOLÓGICA.
- 14:00 h.** DESCANSO.
- 14:12 h.** IMPLEMENTATION AND EVALUATION OF AN APPOINTMENT BASED MODEL FOR OUTPATIENTS ATTENDED IN A HOSPITAL PHARMACY  
Primer firmante: FELIPE J. ÁLVAREZ MANCENIDO  
Residente de: FARMACIA.
- 14:24 h.** AUSENCIA DE TRANSLOCACIONES CROMOSÓMICAS Y DE EXPRESIÓN PROTEICA DE ALK EN LOS ADENOCARCINOMAS NASOSINUSALES  
Primer firmante: ESTEBAN REINALDO PACHECO CORONEL  
Residente de: O.R.L.
- 14:36 h.** PREVALENCIA DE ENFERMEDAD DE CHAGAS EN DONANTES DE SANGRE PROCEDENTES DE ZONA ENDÉMICA  
Primer firmante: CARLOS RODRÍGUEZ LUCAS  
Residente de: MICROBIOLOGÍA.
- 14:48 h.** UTILIDAD DE LA BIOPSIA CON AGUJA GRUESA (BAG) GUIADA POR TC EN NÓDULOS PULMONARES MENORES DE 2 CM: ANALISIS DE 469 PROCEDIMIENTOS  
Primer firmante: SARA GÁLVEZ GARCÍA  
Residente de: RADIOLOGÍA.
- 15:00 h.** IMPACTO BENEFICIOSO DE LA DIÁLISIS PERITONEAL SOBRE LA EVOLUCIÓN DEL TRASPLANTE RENAL  
Primer firmante: RAÚL GARCÍA CASTRO  
Residente de: NEFROLOGÍA.

**COMITÉ CIENTÍFICO Y MODERADORES**

- D. LAUREANO ALONSO CALO**  
*Unidad de Calidad*
- Dña. CARMEN GARCÍA BERNARDO**  
*Servicio de Cirugía General y Aparato Digestivo*
- Dña. CLARA E. MARTÍN MUÑOZ**  
*Servicio de Cirugía Plástica y Reparadora*
- Dña. M.ª DOLORES GARCÍA CORTE**  
*AGC de Pediatría*
- Dña. YOLANDA VALCARCEL ÁLVAREZ**  
*Área de Formación de Enfermería*
- D. GONZALO ANES GONZÁLEZ**  
*Servicio de Radiodiagnóstico*
- D. CÉSAR BAZÓ CANELÓN**  
*Servicio de Urgencias*
- D. J. BERNARDINO DÍAZ LÓPEZ**  
*AGC de Medicina Interna.*

**COMITÉ EVALUADOR**

- |  |  |
|--|--|
| <b>D. SERGIO CALLEJA PUERTA</b><br><i>AGC de Neurociencias</i>                               | <b>D. PERE CASAN CLARA</b><br><i>AGC de Pulmón</i>                               |
| <b>D. LAUREANO ALONSO CALO</b><br><i>Unidad de Calidad</i>                                   | <b>Dña. YOLANDA VALCÁRCEL ÁLVAREZ</b><br><i>Área de Formación de Enfermería</i>  |
| <b>D. ANTONIO LÓPEZ VÁZQUEZ</b><br><i>Servicio de Inmunología</i>                            | <b>Dña. ELENA RODRÍGUEZ VEGA</b><br><i>Servicio de Ginecología y Obstetricia</i> |
| <b>Dña. CARMEN GARCÍA BERNARDO</b><br><i>Servicio de Cirugía General y Aparato Digestivo</i> | <b>Dña. PAULA JIMÉNEZ FONSECA</b><br><i>Servicio de Oncología Médica</i>         |
| <b>D. PABLO RUBIANES FERNÁNDEZ</b><br><i>UGC de Urgencias</i>                                | <b>D. ENRIQUE GARCÍA LÓPEZ</b><br><i>AGC de Pediatría</i>                        |
| <b>D. MAURICIO TELENTI ASENSIO</b><br><i>Servicio de Microbiología y Parasitología</i>       | <b>D. GONZALO ANES GONZÁLEZ</b><br><i>Servicio de Radiodiagnóstico</i>           |
| <b>Dña. CLARA E. MARTÍN MUÑOZ</b><br><i>Servicio de Cirugía Plástica y Reparadora</i>        | <b>D. CARLOS GÓMEZ ALONSO</b><br><i>Servicio de Metabolismo Óseo y Mineral</i>   |
| <b>Dña. ISABEL ZAPICO GARCÍA</b><br><i>AGC de Farmacia Hospitalaria</i>                      | <b>D. CÉSAR BAZÓ CANELÓN</b><br><i>Servicio de Urgencias</i>                     |
| <b>Dña. M.ª DOLORES GARCÍA CORTE</b><br><i>Enfermería Pediátrica</i>                         | <b>D. J. BERNARDINO DÍAZ LÓPEZ</b><br><i>AGC de Medicina Interna.</i>            |

# XIX Reunión de Residentes del HUCA

ORGANIZA:  
**COMISIÓN DE DOCENCIA DEL HUCA**



Jueves, 12 de mayo de 2016  
13:00 h.  
Espacio: N-1.S2-006





SERVICIO DE SALUD  
DEL PRINCIPADO DE ASTURIAS

**GERENCIA ÁREA SANITARIA IV**

**HOSPITAL UNIVERSITARIO CENTRAL DE ASTURIAS**

Comisión de Docencia



SERVICIO DE SALUD  
DEL PRINCIPADO DE ASTURIAS

**GERENCIA ÁREA SANITARIA IV**

HOSPITAL UNIVERSITARIO CENTRAL DE  
ASTURIAS



**COMISIÓN DE DOCENCIA DEL HUCA  
JORNADAS DE ACOGIDA PARA ESPECIALISTAS EN FORMACIÓN 2016**

**PROGRAMA DE LAS JORNADAS DE  
ACOGIDA PARA ESPECIALISTAS EN  
FORMACIÓN**

**COMISIÓN DE DOCENCIA DEL HUCA**

**AÑO 2016**



**COMISIÓN DE DOCENCIA DEL HUCA**  
**JORNADAS DE ACOGIDA PARA ESPECIALISTAS EN FORMACIÓN 2016**

**DESARROLLO DEL PROGRAMA**

**Día 30 de mayo**

Salón de Actos del HUCA.

1. 8:30-9:00 h Acto institucional. Bienvenida, Mesa Presidencial: José Fernández Díaz, Director de Atención Sanitaria y Salud Pública del Área IV; Pablo Fernández Muñiz Director del Hospital Área IV; Ramón Corral Santoveña Director Enfermería área IV; Alfonso López Muñiz, Decano Universidad de Oviedo. Interviene: José Fernández Díaz, Director de Atención Sanitaria y Salud Pública del Área IV. SESPA.
2. 9:00-9:30 h Presentación de la Comisión de Docencia del HUCA. J. Bernardino Díaz López, Julián Rodríguez Suárez y César Bazó Canelón
3. 9:30- 10:30 h Plan de reanimación cardiopulmonar (RCP) del HUCA. José A. Gonzalo Guerra. Comisión de RCP. HUCA
4. 11:00-13:00 h. Vigilancia, Prevención y Control de la Infección Relacionada con la Asistencia Sanitaria. Buenas Prácticas en Seguridad de Pacientes. Carmen Martínez Ortega, Azucena Fariñas Cabrero, María Fernández Prada. Servicio de Medicina Preventiva y Salud Pública, HUCA.
5. 13:00:15:00 h Urgencias. RCP básica e instrumental. Pablo Herrero Puente. AGC de Urgencias. HUCA

**Día 31 de mayo**

**TALLERES**

6. Formación Millennium. Coordinación: Julián Rodríguez Suárez. Ponentes: Violeta Fernández García, Soledad Fidalgo García, Iván Rancaño, Miguel Alaguero calero, Leticia Gómez de Segura Iriarte, Pablo Rubianes, Beatriz Díaz Molina, Azucena Rodríguez Guardado, Guadalupe Martín Ortiz, Francisco Rodríguez Jerez, David Vecilla. Coordinadora curso EIR: Yolanda Valcárcel Álvarez. Ponentes: Yolanda Valcárcel Álvarez y Ana Belén Díaz Álvarez. Lugar: Aulas informáticas HUCA
  - 8:30 a 11:30h Grupo A , Grupo C y Grupo EIR
  - 12:00 a 15:00h Grupo B y Grupo D
7. Curso de "Soporte Vital Básico". Coordinación: Pablo Herrero Puente. Ponentes: Jesús Manuel Maújo Fernández, Pablo Rubianes Fernández, José Juan Gil Román y César Bazó Canelón. AGC de Urgencias. HUCA  
Lugar: Aulas N-1 C1-103 (teórica), N-1.S2-002, 003 y 004, Planta -1, anexo a salón de actos del HUCA
  - 8:30 a 11:00h Grupo B
  - 12:00 a 14:30h Grupo A



**COMISIÓN DE DOCENCIA DEL HUCA  
JORNADAS DE ACOGIDA PARA ESPECIALISTAS EN FORMACIÓN 2016**

8. Taller de Suturas. Coordinación: Clara Martín Muñiz. Ponentes: David Vázquez Vecilla y Pablo Álvarez Buylla.  
Servicio de Cirugía Plástica. HUCA.  
Lugar: Hospital de día de Madres. Zona anexa Neonatología, Planta 0 HUCA.
- 8:30 a 11:00h Grupo D
  - 12:00 a 14:30h Grupo C
9. 12:00-14:30h Talleres y formación Millennium para QIR, BIR, FIR. Coordinación por Belén Prieto García/ Miguel Alaguero Calero. Ponentes: Leticia Gómez de Segura Iriarte, Lucía Velasco Rocés.  
Lugar: Diferentes áreas según especialidad.

**Día 1 de junio**

**TALLERES**

10. Formación Millennium. Coordinación: Julián Rodríguez Suárez. Ponentes: Violeta Fernández García, Soledad Fidalgo García, Iván Rancaño, Miguel Alaguero calero, Leticia Gómez de Segura Iriarte, Pablo Rubianes, Beatriz Díaz Molina, Azucena Rodríguez Guardado, Guadalupe Martín Ortiz, Francisco Rodríguez Jerez, David Vecilla. Coordinadora curso EIR: Yolanda Valcárcel Álvarez. Ponentes: Yolanda Valcárcel Álvarez y Ana Belén Díaz Álvarez.  
Lugar: Aulas informáticas HUCA
- 8:30 a 11:30h Grupo A, Grupo C y Grupo EIR
  - 12:00 a 15:00h Grupo B y Grupo D
11. Curso de "Soporte Vital Básico". Coordinación: Pablo Herrero Puente. Ponentes: Jesús Manuel Maújo Fernández, Pablo Rubianes Fernández, José Juan Gil Román y César Bazó Canelón. AGC de Urgencias. HUCA  
Lugar: Aulas N-1 C1-103 (teórica), N-1.S2-002, 003 y 004, Planta -1, anexo a salón de actos del HUCA
- 8:30 a 11:00h Grupo D
  - 12:00 a 14:30h Grupo C
12. Taller de Suturas. Coordinación: Clara Martín Muñiz. Ponentes: David Vázquez Vecilla y Pablo Álvarez Buylla.  
Servicio de Cirugía Plástica. HUCA.  
Lugar: Hospital de día de Madres. Zona anexa Neonatología, Planta 0 HUCA
- 8:30 a 11:00h Grupo B
  - 12:00 a 14:30h Grupo A
13. 12:00-14:30h Talleres y formación Millennium para QIR, BIR, FIR. Coordinación por Belén Prieto García/ Miguel Alaguero Calero. Ponentes: Leticia Gómez de Segura Iriarte, Lucía Velasco Rocés.  
Lugar: Diferentes áreas según especialidad.



**COMISIÓN DE DOCENCIA DEL HUCA  
JORNADAS DE ACOGIDA PARA ESPECIALISTAS EN FORMACIÓN 2016**

*Día 2 de junio*

**TALLERES**

- 14.** Formación Millennium. Coordinación: Julián Rodríguez Suárez. Ponentes: Violeta Fernández García, Soledad Fidalgo García, Iván Rancaño, Miguel Alaguero Calero, Leticia Gómez de Segura Iriarte, Pablo Rubianes, Beatriz Díaz Molina, Azucena Rodríguez Guardado, Guadalupe Martín Ortiz, Francisco Rodríguez Jerez, David Vecilla. Coordinadora curso EIR: Yolanda Valcárcel Álvarez. Ponentes: Yolanda Valcárcel Álvarez y Ana Belén Díaz Álvarez. Lugar: Aulas informáticas HUCA.

- 8:30 a 11:30h Grupo A, Grupo C y Grupo EIR
- 12:00 a 15:00h Grupo B y Grupo D

- 15.** Taller de Traumatología. Coordinación: José María Fernández-Valdés y Javier Gosálbez García. Ponentes: Lorena Pena Larrea y Roberto Iglesias García. Servicio de Traumatología. HUCA. Lugar: Hospital de día de Madres. Zona anexa Neonatología, Planta 0 HUCA

- 8:30 a 10:00h Grupo D
- 10:00 a 11:30h Grupo B
- 12:00 a 13:30h Grupo C
- 13:30 a 15:00h Grupo A

- 16.** Taller de Interpretación de Electrocardiograma. Coordinación: José Manuel García Ruiz y Laura García Pérez. Ponentes: Lucía Junquera Vega, Lidia Martínez Fernández y Daniel García Iglesias. AGC del Corazón del HUCA. Lugar: Aula N-1.C1-103, anexa al salón de actos del HUCA

- 8:30 a 10:00h Grupo B
- 10:00 a 11:30h Grupo D
- 12:00 a 13:30h Grupo A
- 13:30 a 15:00h Grupo C

- 17.** 12:00-15:00h. Talleres y formación Millennium para QIR, BIR, FIR. Coordinación por Belén Prieto García/Miguel Alaguero Calero. Ponentes: Leticia Gómez de Segura Iriarte, Lucía Velasco Rocés.

Lugar: Diferentes áreas según especialidad.



**COMISIÓN DE DOCENCIA DEL HUCA  
JORNADAS DE ACOGIDA PARA ESPECIALISTAS EN FORMACIÓN 2016**

***Día 3 de junio***

Aula 06. Planta N-1. Anexa salón actos del HUCA.

- 18.** 8:15- 9:00 Farmacovigilancia. Jesús Ruiz Salazar. Inspector Farmacéutico. Centro Autónomo de Farmacovigilancia del Principado de Asturias.
- 19.** 9:00-13:15h Curso de protección radiológica. Coordinadora: Belén Fernández. Jefa Servicio Radiofísica Hospitalaria. HUCA.
  - 9:00-9:45h Radiaciones ionizantes en los hospitales. M<sup>º</sup> Ángeles Arroyo. S. de Radiofísica Hospitalaria. HUCA
  - 9:45-10:30h Protección radiológica operacional. Teresa Monserrat. S. de Radiofísica Hospitalaria. HUCA
  - 10:30-11:15h Justificación de las pruebas diagnósticas con radiaciones Ionizantes. David Álvarez. S. de Radiofísica Hospitalaria. HUCA
  - 11:45-12:30h Riesgos especiales: Pediatría y Embarazo. Miguel Ángel Peinado. S. de Radiofísica Hospitalaria. HUCA
  - 12:30-13:15 h Se usa o se abusa de la radiología. Juan R. Jiménez. Radiólogo. HUCA
- 20.** 13:20-13:45 h. Peticiones laboratorio Millenium. Francisco V. Álvarez Menéndez. Director AGC Laboratorio HUCA.
- 21.** 13:30-14:15 h. Prevención de Riesgos laborales. Joaquín Moro Álvarez y Ruth Lobeto Martínez. Servicio Prevención de Riesgos Laborales. HUCA. 11:45-12:30 h

COMISIÓN DE DOCENCIA DEL HUCA  
JORNADAS DE ACOGIDA PARA ESPECIALISTAS EN FORMACIÓN 2016

RESUMEN Y HORARIOS

<b>Día</b> <b>30</b>	<b>8:30-9:00 (1)</b> Acto institucional. Nuevo HUCA	<b>9:00-9:30 (2)</b> Presentación de CD HUCA.	<b>9:30-10:30 (3)</b> Plan de RCP del HUCA	<b>10:30-11:00</b> Descanso	<b>11:00-13:00 (4)</b> Prevención enfermedad. Seguridad del paciente	<b>13:00-14:45 (5)</b> Teoría Curso SVB. Urgencias	
<b>Día</b> <b>31</b>	<b>8:30-11:30 (6)</b> Grupo A:Millennium Grupo C:Millennium Grupo EIR:Millennium	<b>8:30-11:00 (7 y 8)</b> Curso y taller Grupo B: SVB* Grupo D: Suturas	<b>11:00-12:00/11:30-12:00</b> Descanso Grupos de talleres/Millennium	<b>12:00-15:00 (6)</b> Grupo B:Millennium Grupo D:Millennium	<b>12:00-14:30 (7 y 8)</b> Curso y taller Grupo A: SVB Grupo C: Suturas	<b>12:00-14:30 (9)</b> Talleres QIR;BIR;FIR;PIR	
<b>Día</b> <b>1</b>	<b>8:30-11:30 (10)</b> Grupo A:Millennium Grupo C:Millennium Grupo EIR:Millennium	<b>8:30-11:00 (11 y 12)</b> Curso y taller Grupo D: SVB Grupo B: Suturas	<b>11:00-12:00/11:30-12:00</b> Descanso Grupos de talleres/Millennium	<b>12:00-15:00 (10)</b> Grupo B:Millennium Grupo D:Millennium	<b>12:00-14:30 (11 y 12)</b> Curso y taller Grupo C: SVB Grupo A: Suturas	<b>12:00-14:30 (13)</b> Talleres QIR;BIR;FIR;PIR	
<b>Día</b> <b>2</b>	<b>8:30-11:30 (14)</b> Grupo A:Millennium Grupo C:Millennium Grupo EIR:Millennium	<b>8:30-10:00 (15 y 16)</b> Talleres Grupo B: EKG Grupo D: Traumatología	<b>10:00-11:30 (15 y 16)</b> Talleres Grupo B: Traumatología Grupo D: EKG	<b>11:30-12:00</b> Descanso	<b>12:00-15:00 (14)</b> Grupo B:Millennium Grupo D:Millennium	<b>12:00-13:30 (15 y 16)</b> Talleres • Grupo A: EKG • Grupo C: Traumatología. • QIR;BIR;FIR;PIR	<b>13:30-15:00 (15, 16 y 17)</b> Talleres • Grupo A: Traumatología • Grupo C: EKG • QIR;BIR;FIR;PIR
<b>Día</b> <b>3</b>	<b>8:15-9:00 (18)</b> Farmacovigilancia.	<b>9:00-13:15 h (descanso 11:15-11:45 h) (19)</b> Curso de Protección Radiológica. Documentación entregada para su revisión			<b>13:20-13:45 (20)</b> Laboratorio	<b>13:45-14:30 (21)</b> Prevención riesgos laborales	

\*SVB: Soporte Vital Básico. Todos

Talleres de Traumatología, Electrocardiograma y suturas: MIR y EIR

Taller BIR, QIR, FIR, Radiofísica, PIR: talleres específicos en sus unidades



## **XIX PREMIOS CIENTÍFICOS HUCA 2016**

Tras la presentación de las diez mejores comunicaciones orales seleccionadas por el Comité Evaluador y Científico, los moderadores y miembros del Comité Científico de los Premios Rodríguez Vigíl y Amalio Telenti de 2016 han decidido conceder los premios a las dos mejores comunicaciones orales a:

### **PREMIO AMALIO TELENTI**

**Título:** “ PREVALENCIA DE ENFERMEDAD DE CHAGAS EN DONANTES DE SANGRE PROCEDENTE DE ZONA ENDÉMICA:”

**Autores:** D<sup>o</sup> Carlos Rodríguez Lucas, D<sup>a</sup> Mercedes Rodríguez Pérez, C. Seco Bernal, M. Flores-Chavez, D<sup>o</sup> Jose Antonio Boga Ribeiro, D<sup>o</sup> J. Fernández Suárez, C. Muóz Turrillas, D<sup>a</sup> Azucena Rodríguez Guardado

**Servicios:** Microbiología, Centro Comunitario de sangre y de Tejidos de Asturias, Centro Nacional de Microbiología, Unidad de Medicina Tropical.. Trabajo inscrito con el oral n<sup>o</sup> 19

### **PREMIO RODRIGUEZ VIGIL**

**Título:** “UTILIDAD DE LA BIOPSIA CON AGUJA GRUESA (BAG) GUIADA POR TC EN NÓDULOS PULMONARES MENORES DE 2 cm.: ANÁLISIS DE 469 PROCEDIMIENTOS.

**Autores:** D<sup>a</sup> Sara Gálvez García, D<sup>a</sup> Ana Lucía Muñoz Ruíz, D<sup>a</sup> Encarnación Nava Tomás, D<sup>a</sup> Hannah Chung, D<sup>o</sup> Juan Sanz Diaz, D<sup>a</sup> Sandra Sanchez García, D<sup>a</sup> Marta Morán Hevia, D<sup>a</sup> María Vicente Quilez .

**Servicios:** HUCA Servicio de radiodiagnóstico, HUCA Ronald Reagan Hospital ( Los Angeles, CA, EE.UU.) Trabajo inscrito con el oral n<sup>o</sup>11

El Comité Científico de los Premios Rodríguez Vigíl y Amalio Telenti de 2016 ha decidido conceder los premios a los dos mejores póster a:

### **PREMIO AMALIO TELENTI**

**Título:**.”NECESIDAD DE UN TALLER DE PADRES PREVIO AL ALTA EN NEONATOLOGIA “

**Autores:** D<sup>a</sup> María Rodríguez Martínez, D<sup>a</sup> Rebeca García García, D<sup>a</sup> María Dolores Garcia Corte, D<sup>a</sup> Ana Belén Díez Alvarez, D<sup>a</sup> Marta Eva Laíz Rodríguez, D<sup>o</sup> Jonathan Adalia Rodriguez, D<sup>a</sup> Noelia Pena Ramirez, D<sup>o</sup> Francisco José García Alvarez,

**Servicios:** AGC de PEDIATRIA. Trabajo inscrito con el poster n<sup>o</sup>35

### **PREMIO RODRIGUEZ VIGIL**

**Título:**” PRELIMINARY RESULTS OF A CONSERVATIVE TREATMENT PROTOCOL ORGAN IN ADVANCED CANCER OF THE LARYNX AND HYPOPHARYNX”

**Autores:** D<sup>a</sup> María Cecilia Sañom Lucena, D<sup>a</sup> Patricia Martínez, D<sup>o</sup> Esteban Pacheco, D<sup>a</sup> Pilar Blay, D<sup>a</sup> Angeles de la Rua, R. Alonso, D<sup>o</sup> Juan Pablo Rodrigo

**Servicio:** O.R.L. HUCA, O.R.L. MADRID, O. MEDICA, O. RADIOTERAPICA. Trabajo inscrito con el poster n<sup>o</sup>23



## 5. Cursos del Programa de Formación Transversal.

De acuerdo con la Resolución de 16 de febrero de 2012, de la Consejería de Sanidad (BOPA núm. 47 de 27-II-2012), por la que se regula el Programa de Formación Transversal en Competencias Genéricas para los Especialistas en Formación en el Principado de Asturias durante el año 2016 se han realizado

TÍTULO	FECHA INICIO	FECHA FIN	Ed	HORAS/ EDICIÓN	Año Residencia
<b>ASPECTOS LEGALES DE LAS PROFESIONES SANITARIAS</b>	28-01-2016 10-03-2016 26-10-2016	29-01-2016 11-03-2016 27-10-2016	2  1	10 (9:00-14:00 x2)	R2 y EIR 1
<b>BÚSQUEDA BIBLIOGRÁFICA</b>	12-01-2016 02-02-2016 16-02-2016 02-03-2016 26-09-2016 28-09-2016 17-10-2016	12-01-2016 02-02-2016 16-02-2016 02-03-2016 26-09-2016 28-09-2016 17-10-2016	4   3	5 (09:00-14:00 x2)   3 (09:00-14:00 x2)	R1
<b>HABILIDADES BÁSICAS DE RELACIÓN CON EL PACIENTE Y PARA EL TRABAJO EN EQUIPO. EDICIÓN BÁSICA</b>	30-03-2016 20-04-2016 27-04-2016	31-03-2016 21-04-2016 28-04-2016	3	10 (15:30-20:30h x2)	R1
<b>LECTURA CRITICA DE ARTICULOS CIENTIFICOS</b>	21-01-2016 11-02-2016 10-03-2016 07-04-2016	21-01-2016 11-02-2016 10-03-2016 07-04-2016	4	4 (16:00-20:00)	R1
<b>CURSO MULTIDISCIPLINAR BASICO EN CUIDADOS PALIATIVOS</b>	20-01-2016 17-03-2016 05-10-2016 23-11-2016	20-01-2016 17-03-2016 05-10-2016 23-11-2016	2  2	5 (09:00-14:00)	R2 Y EIR 1
<b>CURSO MULTIDISCIPLINAR AVANZADO EN CUIDADOS PALIATIVOS</b>	08-11-2016	10-11-2016	1	20 (09:00-14:00) 9Y10  (16:00-18:30) 8y9	MIR 3 A MIR5 M.Interna/O.Médica/ O.Radioterápica/ Neumología/AFYC/ Geriatría
<b>BIOÉTICA</b>	<b>Online</b> 17-10-2016 <b>Presencial</b> Grupo A 22-11-2016 Grupo B 24-11-2016	20-11-2016  22-11-2016  24-11-2016	1	45 horas parte a distancia 5 horas presencial  09:00-14:00  09:00-14:00	R2 y EIR 1
<b>METODOLOGÍA DE LA INVESTIGACIÓN</b>	03-10-2016	06-10-2016	1	30 15:30-19:30 DIAS 3Y5 09:00-15:00 DIAS 4Y6	R3 /R4 /R5 y EIR 2 Voluntario



## 6. Sesiones Generales:

### “Código Ictus”

**Ponente:** Lorena Benavente Fernández. Médico adjunto de la Unidad de Ictus. Servicio de Neurología. HUCA

**Moderador:** Sergio Calleja Puerta. Jefe de Sección de Neurología. HUCA.

**Fecha:** 8 de junio de 2016 a las 13:30 horas

**Lugar:** Salón de actos del HUCA.

Obligatoria para los MIR de primer y segundo año.

### “Tratamiento de las Complicaciones Agudas de la Diabetes”

**Ponente:** Dra. Alicia Martín Nieto MIR 4º año de Endocrinología. HUCA

**Fecha:** 14 de junio de 2016 a las 13:15 horas

**Lugar:** sala 006, frente a salón de actos

Obligatoria para toso los MIR de primer año

## 7. Elecciones Vocales CNE:

El día 18 de mayo de 2016, se celebró en el HUCA la votación para la Elección de Representantes de los Residentes en las Comisiones Nacionales de Especialidades en Ciencias de la Salud.

### ACTA DE LA VOTACION

**Presidenta:** D<sup>a</sup> Haydee Magdalena Jara Díaz

**Primer Vocal:** Beatriz Jimenez Mendiguchia

**Segundo Vocal:** Sara María Jimenez Palazuelos

**Secretaria:** Sara Dominguez Bengoa

Se realizaron un Total de 28 votos válidos de los cuales:

- 4 votos Oftalmología
- 6 votos Cirugía Plástica
- 1 voto Neurofisiología
- 3 votos Oncología Radioterápica
- 2 votos Medicina Física y Rehabilitación
- 3 votos Radiofísica
- 2 votos Farmacia
- 2 votos medicina Familiar y Comunitaria
- 1 voto Digestivo

Incidencias:

-3 votos por correo de Cirugía Plástica

-1 voto residente se encuentra rotando en el HUCA de Cirugía Plástica

Votaron el 8.8% de residentes de nueve especialidades.

Destacar como representantes en sus respectivas CNE, fueron elegidas: D<sup>a</sup> Marta de Juan Marín (R3 de Cirugía Plástica) y D<sup>a</sup> Sonia Blanco Parajón (R3 de Oncología Radioterápica)



## 8. Incidencias

**8.1** Cambios, Cancelaciones de Actos. No hubo. Las Sesiones Generales organizadas por la Comisión de Docencia no se han programado periódicamente por acuerdo de la Subdirección de Gestión del Conocimiento, posteriormente vacante. Aún pendientes de definir responsabilidades de la Comisión de Docencia en la programación de las Sesiones Generales (resolución de reuniones con equipos directivos).

**8.2** Reclamaciones. No hubo.

## 9. Indicadores

**9.1** Reuniones de Comisión, Mínimo 1 trimestral. Realizadas 8 en el año 2.016

**9.2** Reunión con Tutores, mínimo 1 anual. Realizada 1 en 2016, conjunta con Jefes de Unidades Docentes.

**9.3** Encuestas realizadas tras cada curso formativo. Se realizaron encuestas tras cada curso de acogida, talleres y cursos transversales. La evaluación general es satisfactoria en los talleres, especialmente en las áreas de interés y utilidad práctica con respuestas generalizadas de muy bueno o excelente. La evaluación de las encuestas de los cursos transversales, las realiza el Servicio de Investigación y Gestión del Conocimiento de la Dirección General de Planificación, Consejería de Sanidad. En general mal valorados según la encuesta general, no en las particulares de cada curso.

**9.4** Encuesta Satisfacción de Residentes 2015. La valoración se general y por centros se realizó, difundió y publicó en diciembre 2016 (carpeta nº 8 página web de la Comisión de Docencia). En enero de 2016 se realizó por la comisión de Docencia del HUCA la valoración de las 31 Unidades Docentes con un nº de respuesta de sus residentes cercano o superior al 50% y que no fuera de un único residente, a las que se les comunicó individualmente sus resultados destacando puntos fuertes, puntos débiles y áreas de mejora. Resumen en punto 3 del acta nº 1 de 2016.



## **G).- GESTIÓN DOCENTE:**

### **1. Análisis de los Indicadores de 2016, situación actual de la docencia especializada, acciones y propuestas para la Mejora.**

La Composición de la Comisión de Docencia, se ha ajustado al reglamento de Funcionamiento Interno aprobado por la Comisión de Dirección Institucional del HUCA el 7 de Marzo de 2012, y que está de acuerdo con los criterios fijados en la Orden SCO/581/2008 de 22 de febrero. Se ha procedido a la renovación de los vocales de residentes tras su marcha. También se ha procedido al nombramiento de representantes de la administración cuando han existido renunciaciones, cambios en las mismas.

Se han celebrado 8 Reuniones de la Comisión a lo largo de 2016, superando el objetivo mínimo de 4 al año. De todas se ha levantado acta (objetivo 100% cumplido), que se remite una vez aprobada a la Gerencia.

Se ha mantenido una reunión general con los tutores (objetivo mínimo 1, estándar 2/año), en esta ocasión al igual que en 2015, se realizó conjuntamente con los Jefes de Unidades Docentes y se levantó acta de la reunión.

Tiempo de dedicación del Jefe de Estudios: 50% de la jornada laboral. Tiempo no especificado para el Vicepresidente (propuesta mínima del 33%, objetivo alcanzar 50%), ni para los Tutores (objetivo mínimo 2 horas por residente y mes, óptimo, 3 horas por residente y mes). Sin avances respecto a 2012, excepto por la carta remitida por el Gerente a todos los Jefes de Unidades Docentes en 2013, con motivo de la aprobación de los programas formativos tipo, indicando: “La actividad de los tutores de residentes debe ser contemplada, reconocida y facilitada, permitiendo la ejecución de sus tareas en la jornada laboral”. Al igual que en 2015 (ver memoria 2015) se volvió a tratar el tema con Gerencia (punto 7c del acta nº 6 de 2016). Igualmente se recoge el tiempo previsto para Jefe de Estudios, Vicepresidente, Tutores y miembros de la Comisión de Docencia en el Plan de Gestión de la Calidad Docente Formación Sanitaria Especializada del HUCA, aprobado por la Comisión de Docencia el 26/10/2016 (punto 2, acta nº7), ratificado por la Gerencia el 28/10/2016 y validado por la Comunidad Autónoma el 07/11/2016.



En 2016 se ha acreditado una nueva Unidad Docente en nuestro Centro, la de Alergología, con capacidad para una plaza de MIR/año y que se ha ofertado para la convocatoria 2016-2017 (acta nº 5 punto del orden del día nº4).

El número de tutores se ha ajustado en el global a la normativa, así como por cada Unidad Docente. Toda renuncia o sustitución de tutor ha sido cubierta en plazos razonables, tras propuesta de tutor por parte del Jefe de la Unidad Docente y nombramiento por el Gerente.

Se realizó un curso de actualización en metodologías docentes y de práctica de evaluación a los que se inscribieron 7 tutores específicos del HUCA de acuerdo a las plazas disponibles.

De la encuesta de satisfacción realizada a los residentes, se recoge la valoración específica del HUCA, sus Unidades Docentes, la de la UGC de Urgencias y de la propia Comisión de Docencia en el punto nº 3 del acta nº 1 de 2016. Se remitió a finales de enero, principios de febrero la documentación específica a cada Unidad Docente con la valoración realizada de las mismas con puntos fuertes, débiles y señalando áreas de mejora.

Respecto a la actividad de los Residentes, los datos de actividad por Unidad Docente, tanto a nivel asistencial, docente, investigador o de participación en sesiones, cursos... se ha entregado parcialmente durante el proceso de evaluación de acuerdo a la hoja de seguimiento anual en la que se recogen estas actividades. En su conjunto alta actividad, siempre concordante con la de la Unidad Docente y cumplimentación por la misma de los datos de evaluación ( Figuras D.5.1.a y D.5.1.b).

La razón de la actividad asistencial total del HUCA por Residente ha sido algo superior a la de 2015 (tabla C.5.1). El número de guardias anual por residente se ha reducido a 60,5 frente a las 64,5 de 2015 (102 horas/mes frente a 108/mes en 2015), ello aún teniendo en cuenta menor nº total de residentes. Objetivo 4 a 6/ mes (entre 44 y 66 / año), análisis global, no individualizado; por lo que, los Residentes de algunos Servicios, particularmente quirúrgicos, como en años previos, sobrepasan el límite impuesto por legislación autonómica de 2013, si bien esta lo permite de acuerdo a modificación legislativa de 2014, tras acuerdo con la Dirección del Hospital.

En al año 2016, se cubrieron la totalidad de las plazas ofertadas en el HUCA, y se produjeron tres renunciaciones, frente a una en 2015, ninguna en 2014 y 5 renunciaciones en 2013. Como análisis de la capacidad de atracción para la Docencia, en el año 2016 los MIR



incorporados con número inferior al 1000 fue del 29,5% idéntico al de 2015, similar al de 2014 (29,8%), inferior al 35,8% de 2013, que ha sido el % más alto de los analizados desde 2008, máximos previos del 30% en los años 2008 y 2010 (ver tablas C.5.3.a, C.5.3.b y gráfico C.5.3). En la memoria de 2015 se planteaba posibilidad de implantar programa de puertas abiertas a realizar en el mes previo a la adjudicación de plazas en 2016, con el objetivo de mejorar la difusión de nuestro centro. De los 103 futuros residentes que acudieron a la Jornada de puertas abiertas un 33% eligió nuestra área para la Formación Sanitaria.

En el proceso evaluativo de los Residentes durante 2016, se ha seguido mejorando en todos los aspectos: asistencia de Jefe de Servicio, Tutor, memoria anual cumplimentada, ficha de evaluación, hoja resumen anual de actividad y verificación de entrevistas formativas trimestrales. La mejoría ha sido significativa en lo que se refiere a la presentación de la hoja de resumen anual, pasando de un 42% en 2015 al 77% en 2016. Respecto a la verificación de la entrevista trimestral se mantienen la mejoría 72% en 2016, 68% en 2015, 58% en 2014, aunque aún con margen de mejora respecto al objetivo del 100%, para el que se sigue argumentando la falta de tiempo específico reconocido para esta labor del tutor dentro del horario laboral habitual. En cuanto al cumplimiento adecuado de los objetivos marcados, sólo 2 unidades, las mismas que en 2015, se mantienen con objetivos inferiores al 50%, frente a 11 en 2014 (ver figuras D.5.1.a, a\* y a\*\*; D.5.1.b, b\* y b\*\* y D.5.1.c, c\* y c\*\*).

Las calificaciones de excelentes obtenidas por los residentes en su conjunto y en los que finalizaron ha sido similar a la del 2015, en estos dos últimos años significativamente superior a lo observado en los años previos a pesar de mantener mismas indicaciones respecto a las calificaciones de 3 que deben justificarse (ver tablas D.5.1.a y D.5.1.b). Si ha habido un ligero incremento de los sólo suficientes. Se ha seguido insistiendo en la importancia de la evaluación formativa, tanto o más que la sumativa, esta última con documentos actualizados y aprobados en Comisión de Docencia del 26/09/2012, acta nº 10. La implementación práctica de las modificaciones aprobadas y nuevos documentos de entrevista estructurada, así como de complementar la hoja de seguimiento anual de las guías formativas aprobadas y en la que consta el nº de entrevistas con tutor, se ha seguido solicitando por escrito y en las reuniones con tutores. A tener en cuenta los residentes de primer año en 2016 ya sólo se refiere al ministerio como apto o no apto,



pero es intención de la Comisión de Docencia de mantener diferencias sumativas al menos para evaluación interna.

El calendario de rotaciones de los dos primeros años de los residentes se elaboró con mayor antelación en 2016 solicitando a los tutores en abril su revisión no nominal y si estaba de acuerdo con el itinerario formativo- cronograma. Una vez conocidos los nombres de los adjudicados el programa de rotaciones se elaboró nominalmente y entregó tras la acogida a los Residentes, antes de su incorporación efectiva a los Servicios. Respecto a las rotaciones externas, corregido en 2013 el sistema implantado por años y no ajustado estrictamente a la legislación vigente, se ha producido un ligero incremento en 261 días respecto a 2015, si bien con unos 10 residentes menos de media. El incremento se ha realizado exclusivamente en las rotaciones a otros centros Nacionales (854 días más), con reducción del nº de días totales de rotación en el extranjero (593 días menos) (tabla E.6.1). Se ha mantenido el aumento del nº de días que residentes de otros centros, tanto de la Comunidad (721 días más que en 2015) como de otros centros Nacionales (625 días más que en 2015) que se había observado en 2015 respecto a 2014 (tabla E.6.2). La razón de rotaciones de nuestros residentes fuera y las que recibimos se ha equilibrado, con una mayor atracción de médicos rotantes de otros centros, especialmente nacionales.

La Comisión de Docencia ha continuado organizando: a) Programa de Acogida con Cursos y Talleres, dándole cada vez mayor preponderancia a los temas transversales y a los talleres; b) Programa de Despedida de Residentes y de la Reunión de Residentes con entrega de premio a las mejores comunicaciones presentadas a lo largo del año y c) Sesiones Generales, pero sólo dos y dirigidas a residentes, si bien abierta a otros profesionales, frente a una en 2015, dos en 2014, seis en 2013 y cuatro en 2012, motivado por los cambios propuestos desde la Dirección, aún pendiente de definir papel de la Comisión de Docencia en Sesiones Generales del HUCA. Durante el año 2016 se ha continuado con impulso dado en 2015 respecto al desarrollo de los cursos transversales, ralentizado en 2014 por el proceso de traslado y en 2012-2013 por situación de conflicto laboral. Con el particular apoyo-dirección del Vicepresidente de la Comisión de docencia, encargado por el Servicio de Investigación y Gestión del Conocimiento de la Dirección General de Planificación de los cursos transversales para el área IV, estamos en disposición de ofertar todos los cursos transversales obligatorios



a todos los residentes durante sus dos primeros años de formación. En 2016 la Comisión de Docencia, con la colaboración del Gabinete de Actos Científicos, Dirección y de la práctica totalidad de las Unidades Docentes organizó la primera Jornada de Puertas Abiertas para futuros residentes del Área IV, planteando su continuidad anual.

## **2. Cumplimiento de los Objetivos marcados para el 2016.**

Respeto a los dos objetivos marcados para 2016:

- 1) Se aprobó el Plan de Gestión de la Calidad Docente Formación Sanitaria Especializada del HUCA por la Comisión de Docencia el 26/10/2016 (punto 2, acta nº7), ratificado por la Gerencia el 28/10/2016 y validado por la Comunidad Autónoma el 07/ 11/2016.
- 2) Se revisaron y actualizaron los documentos “Funciones y Responsabilidades de los Tutores” y “Expedientes y Custodia de Expedientes” (punto 3, acta nº6).
- 3) Se implementó la Jornada de Puertas abiertas a Futuros Residentes.
- 4) Se ha creado y actualizado base de datos de residentes, rotaciones y su proceso, cursos realizados, así como de tutores y cursos efectuados.
- 5) Se ha mantenido la actualización de Cronogramas y Guías Formativas.

## **3.- Objetivos de la Comisión de Docencia para el año 2017.**

- 1) Desarrollo, afianzamiento y actualización del Plan de Gestión de la Calidad Docente Formación Sanitaria Especializada del HUCA.
- 2) Inicio en 2017 de la elaboración de la Memoria anual teniendo en cuenta los indicadores marcados dentro del Plan de Gestión de Calidad aprobado.
- 3) Colaboración con la Dirección para el desarrollo del Plan Estratégico Docente del HUCA, entre otros aspectos en lo referido a: la vinculación del Jefe de Estudios en la Estructura Directiva del HUCA y a la evaluación global de la capacidad docente del centro en grado, formación sanitaria especializada y formación continuada.



4) Mantenimiento de la Jornada de Puertas Abiertas a Futuros Residentes, así como de los Actos Institucionales y Programas de Despedida, Premios Científicos y Acogida de Residentes.

5) Actualización y perfeccionamiento de las Bases de datos de Residentes y Tutores, así como de los Cronogramas e Itinerarios Formativo, especialmente estos últimos a partir de la actualización de los programas formativos oficiales previstos para junio de 2017.